

Рисунок 2 - Тележка электровоза 2ЭС6

Инв. № подл.	Подп. и дата	Взам. инв. №	Инв. № дубл.	Подп. и дата

Изм	Лист	№ докум.	Подп.	Дата

МАББ.661151.010 РЭ5

Инв. № подл.	Подп. и дата	Взам. инв. №	Инв. № дубл.	Подп. и дата

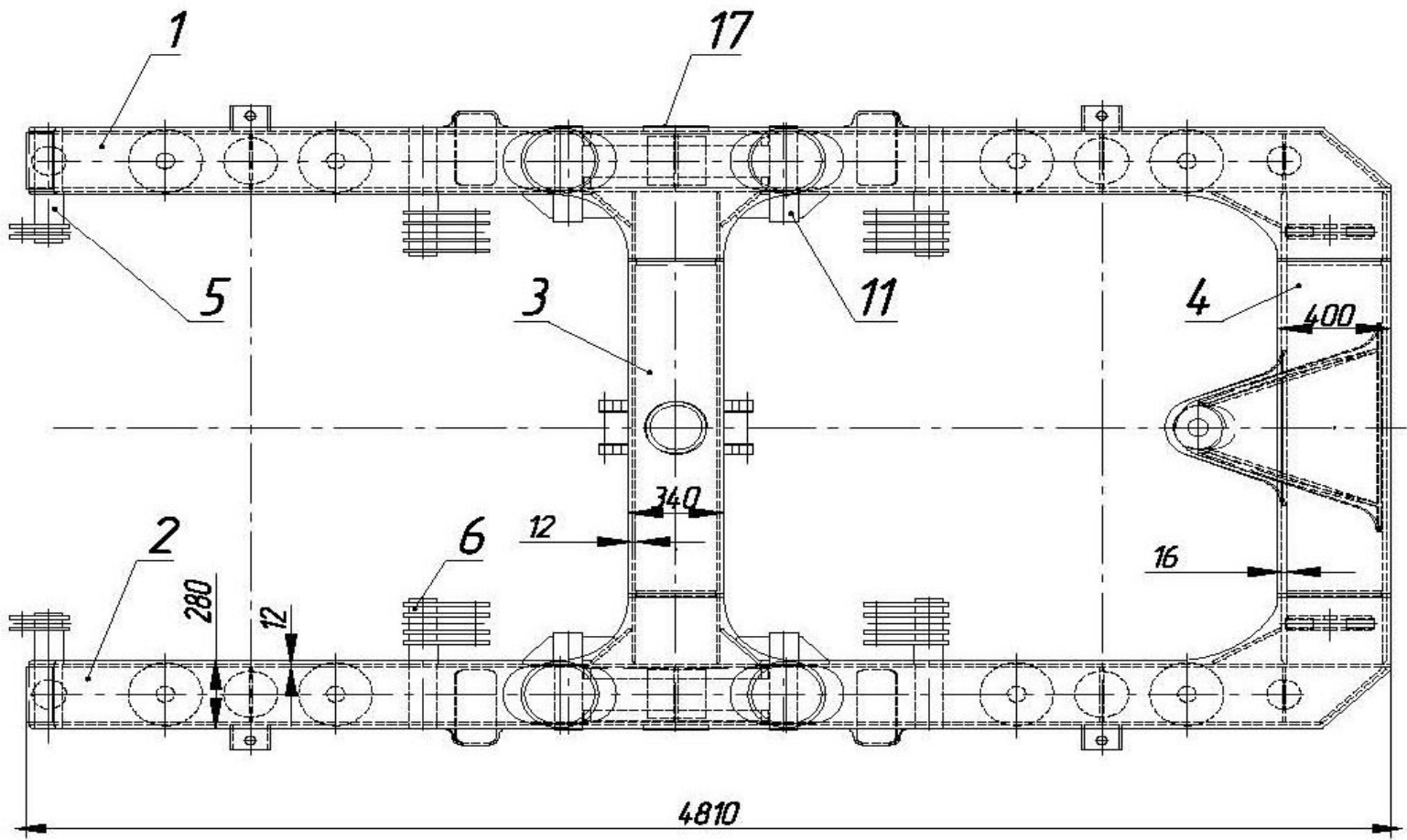
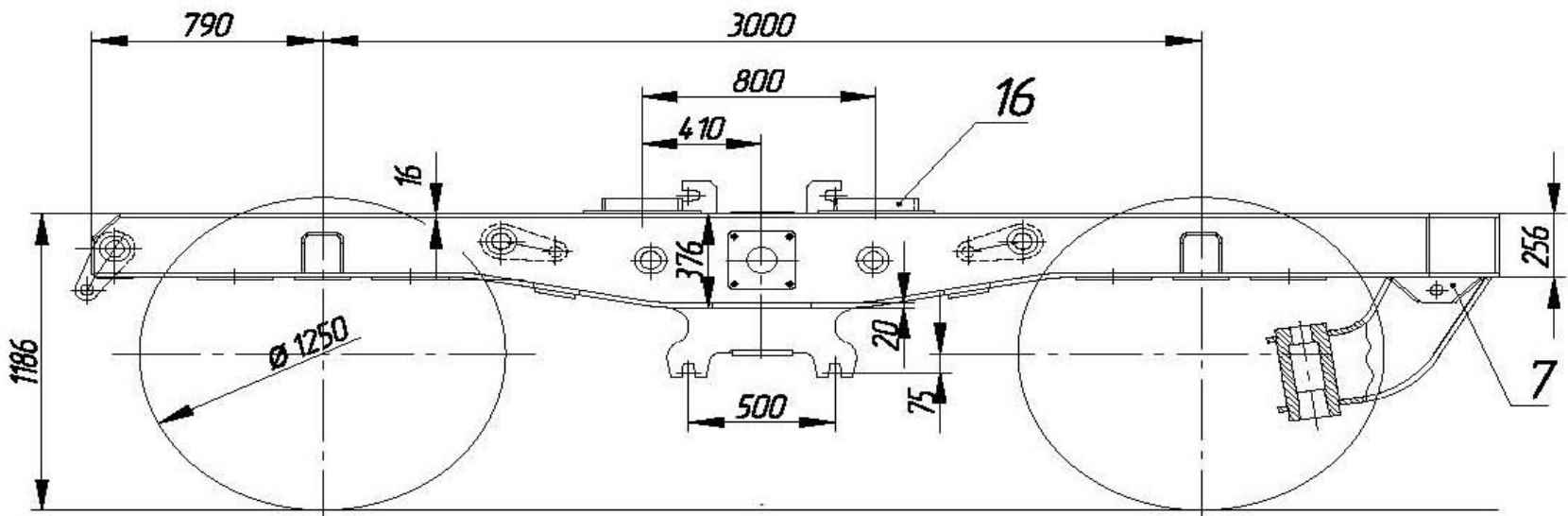


Рисунок. 3-Рама тележки

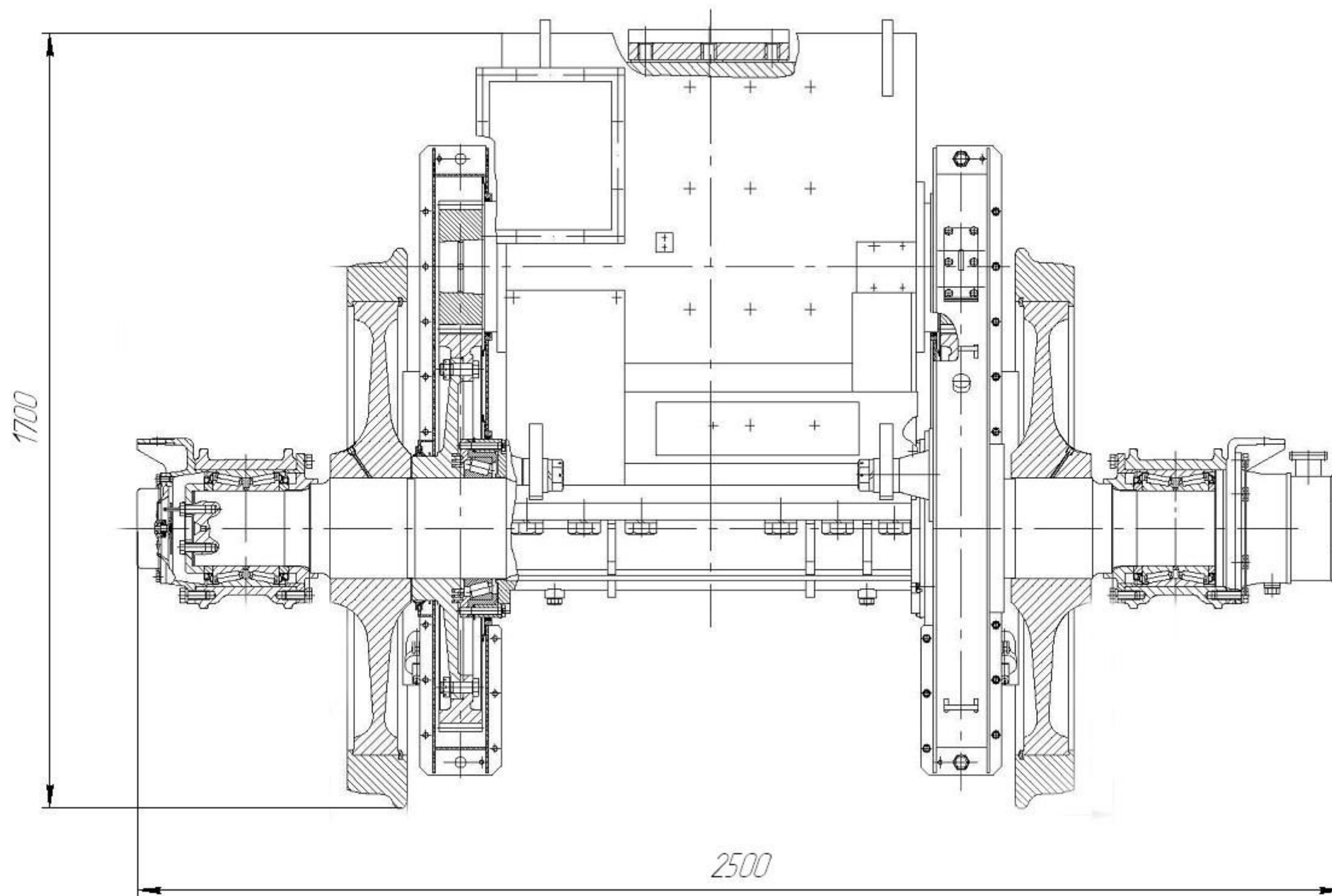


Рисунок 4 - Блок колесно-моторный.

Инв. № подл.	Подп. и дата	Взам. инв. №	Инв. № дубл.	Подп. и дата

Изм	Лист	№ докум.	Подп.	Дата

МАВЕ.661151.010 РЭ5

Инв. № подл.	Подп. и дата	Взам. инв. №	Инв. № дубл.	Подп. и дата

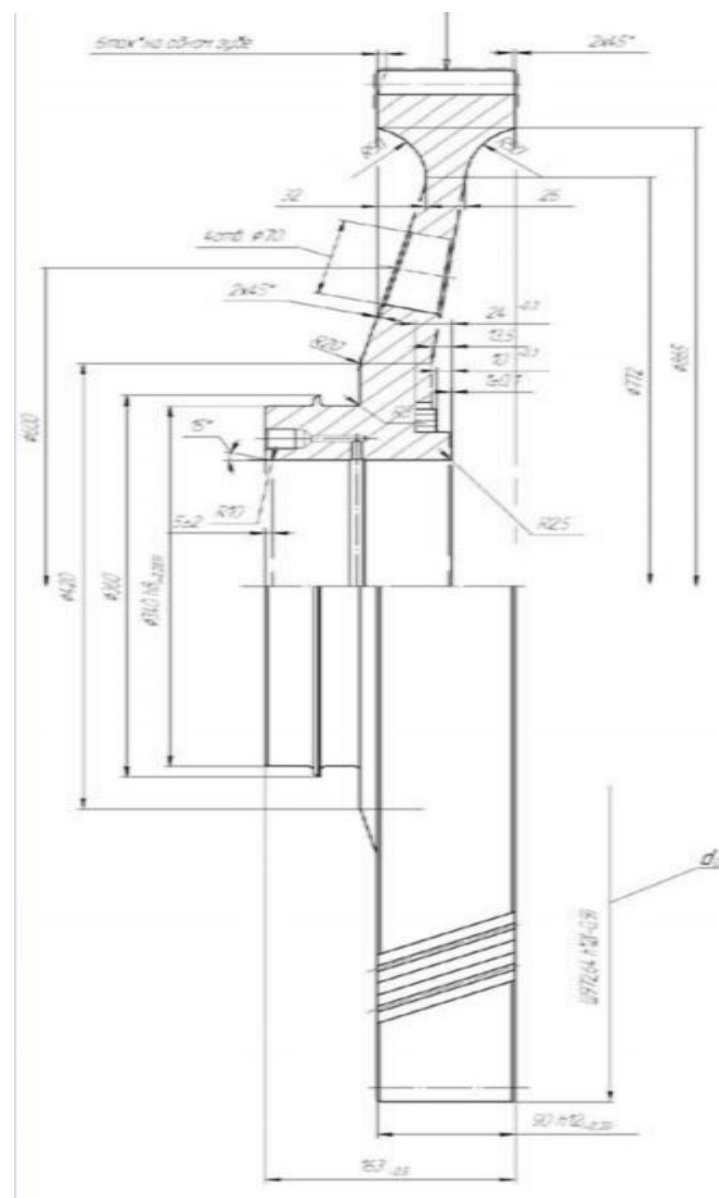


Рисунок 7 - Зубчатое колесо.

<i>Изм</i>	<i>Лист</i>	<i>№ докум.</i>	<i>Подп.</i>	<i>Дата</i>

МАББ.661151.010 РЭ5

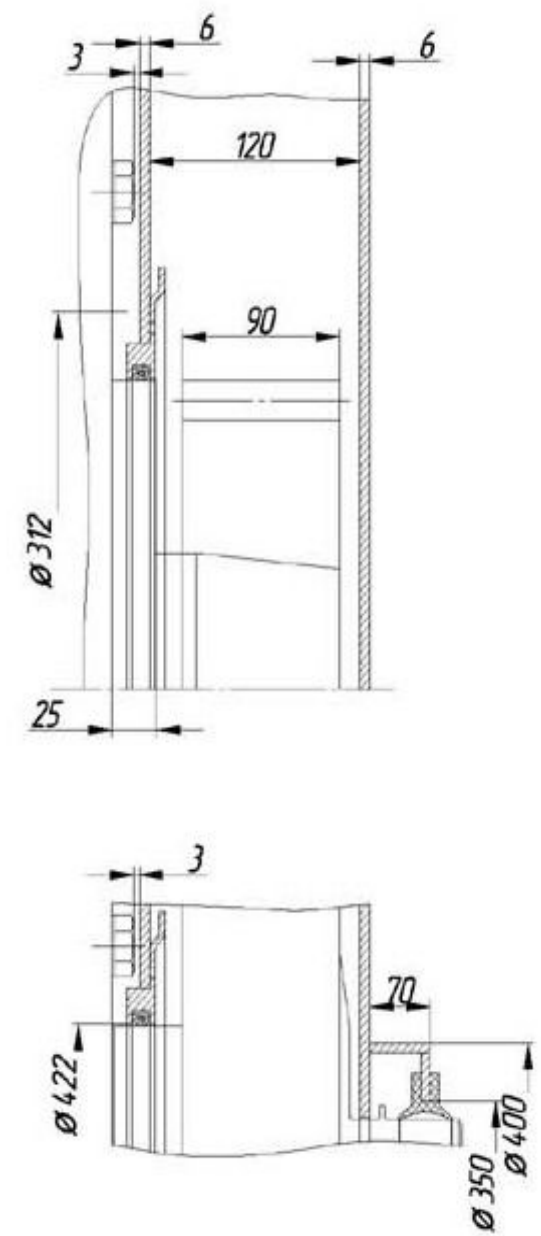
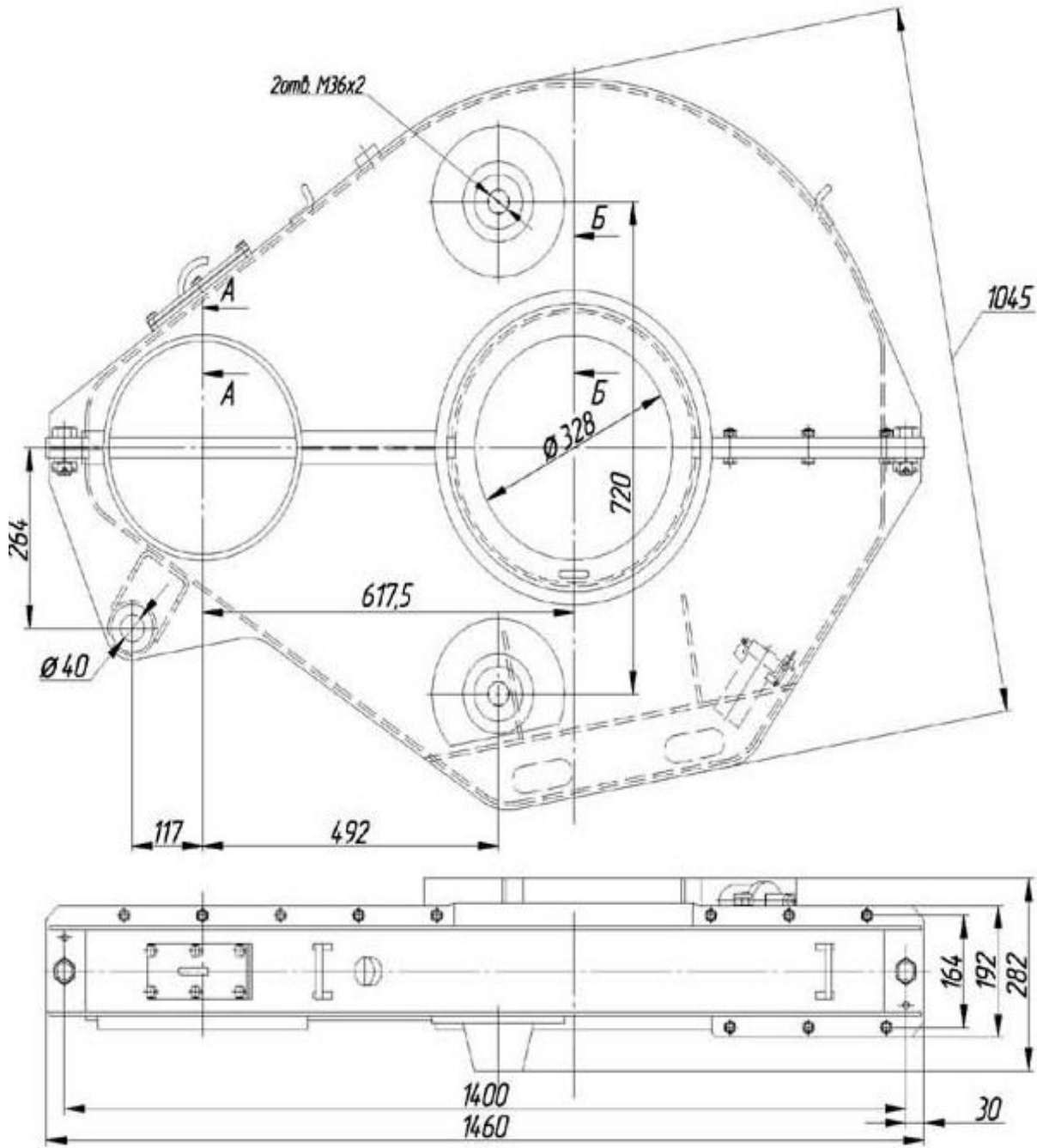


Рисунок 9 - Кожух редуктора колесной пары.

Инв. № подл.	Подп. и дата
Взам. инв. №	Инв. № дубл.
Подп. и дата	Подп. и дата

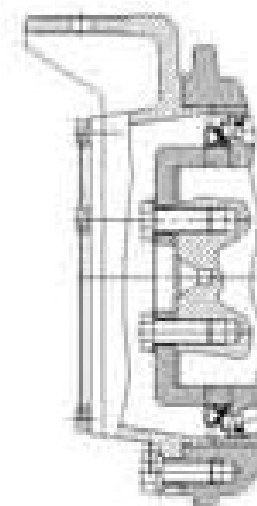
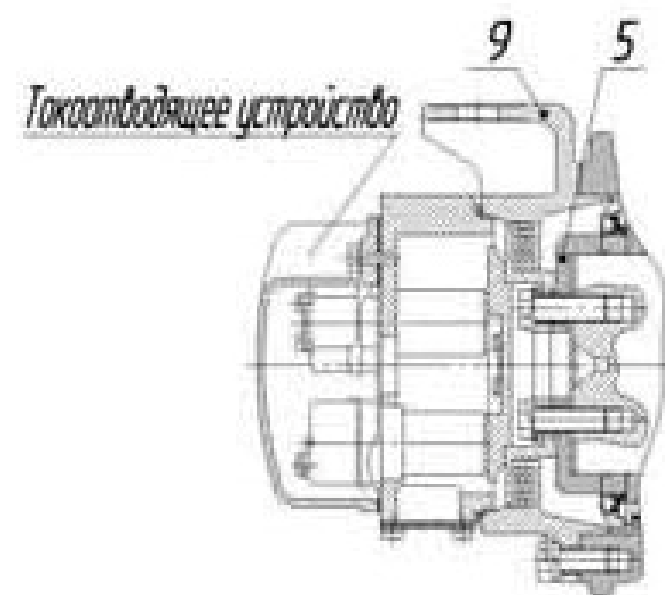
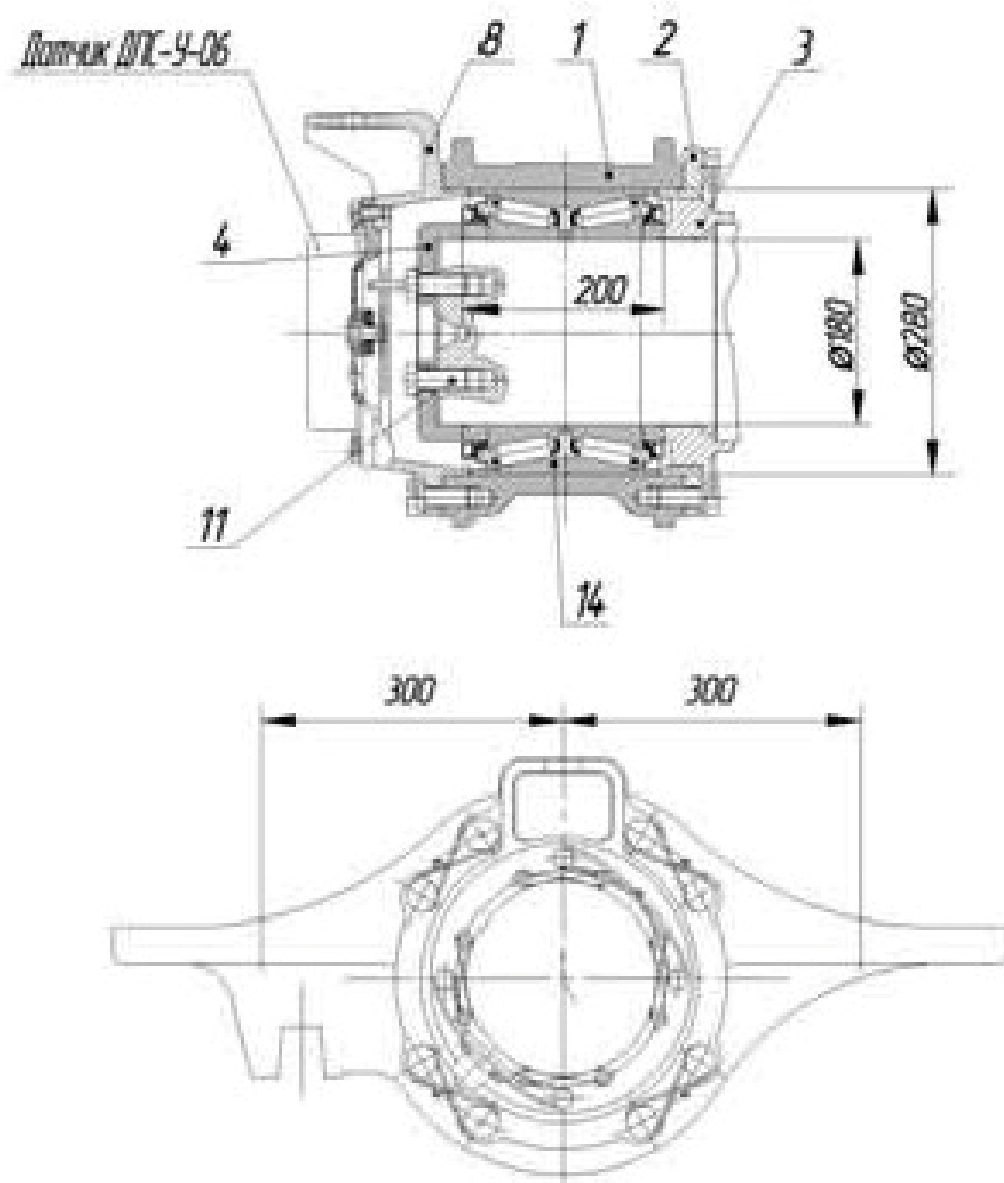


Рисунок 10 - Буксовый узел и токоотводящее устройство

Име. № подл.	Подп. и дата
Взам. инв. №	Име. № дубл.
Подп. и дата	

Изм	Лист	№ докум.	Подп.	Дата

МАВЕ.661151.010 РЭ5

Инв. № подл.	Подп. и дата	Взам. инв. №	Инв. № дубл.	Подп. и дата

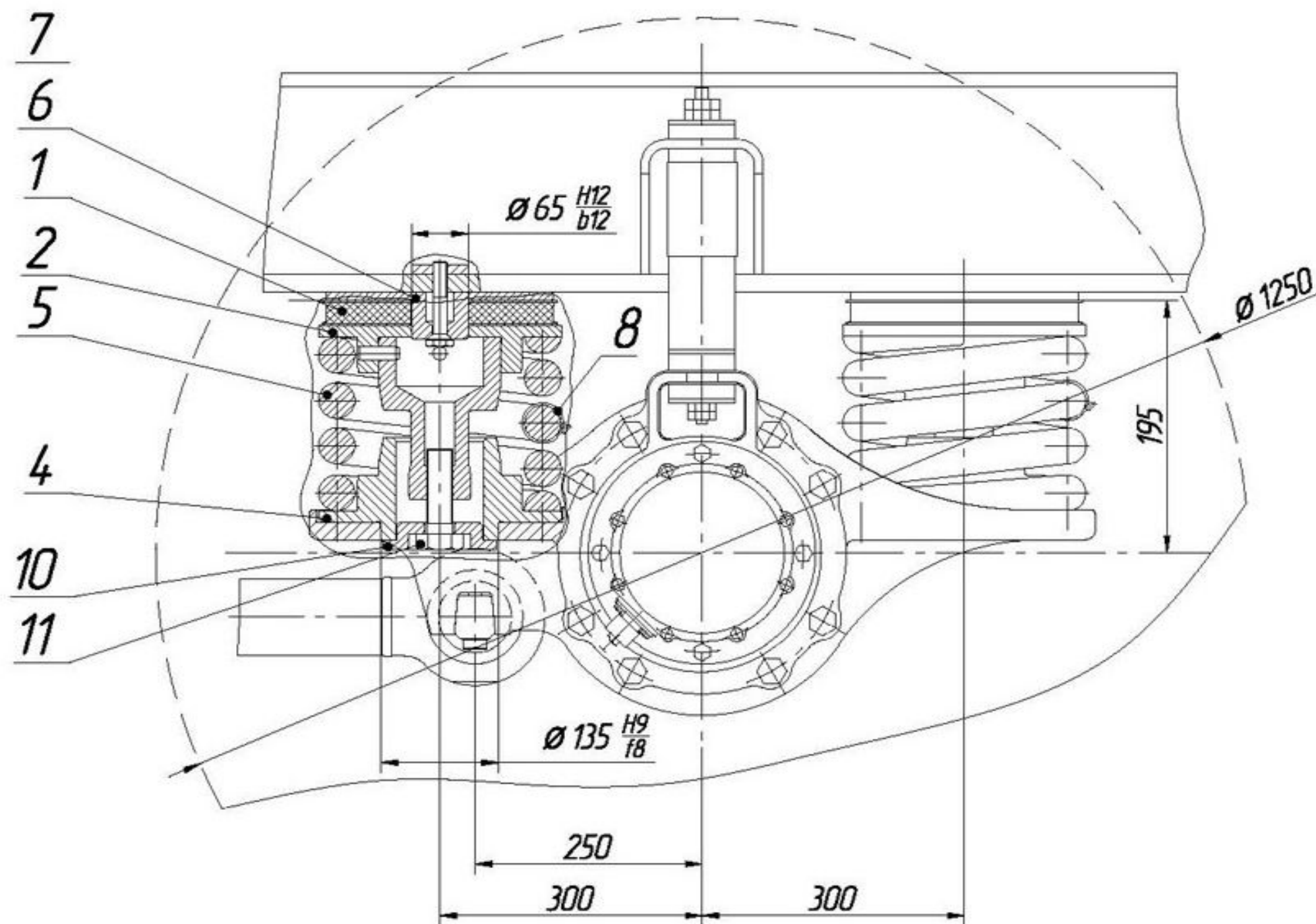


Рисунок 11- Буксовое подвешивание

<i>Изм</i>	<i>Лист</i>	<i>№ докум.</i>	<i>Подп.</i>	<i>Дата</i>

МАББ.661151.010 РЭ5

Инв. № подл.	Подп. и дата
Взам. инв. №	Инв. № дубл.
Подп. и дата	

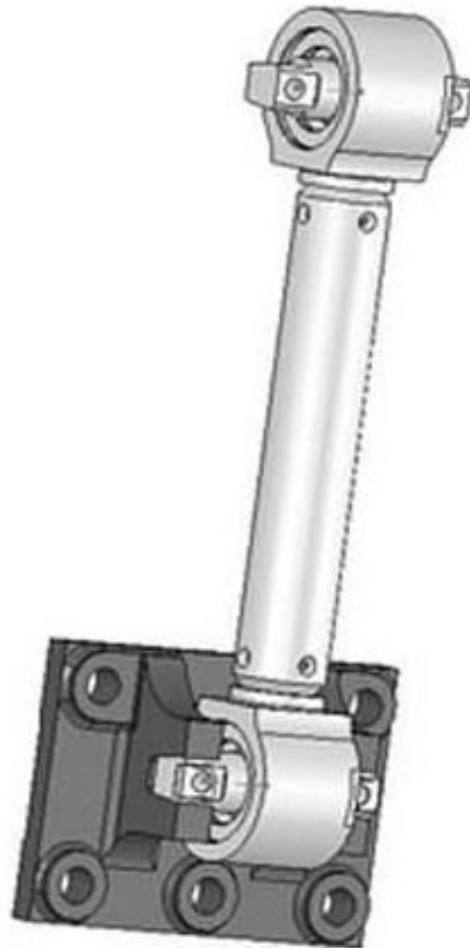
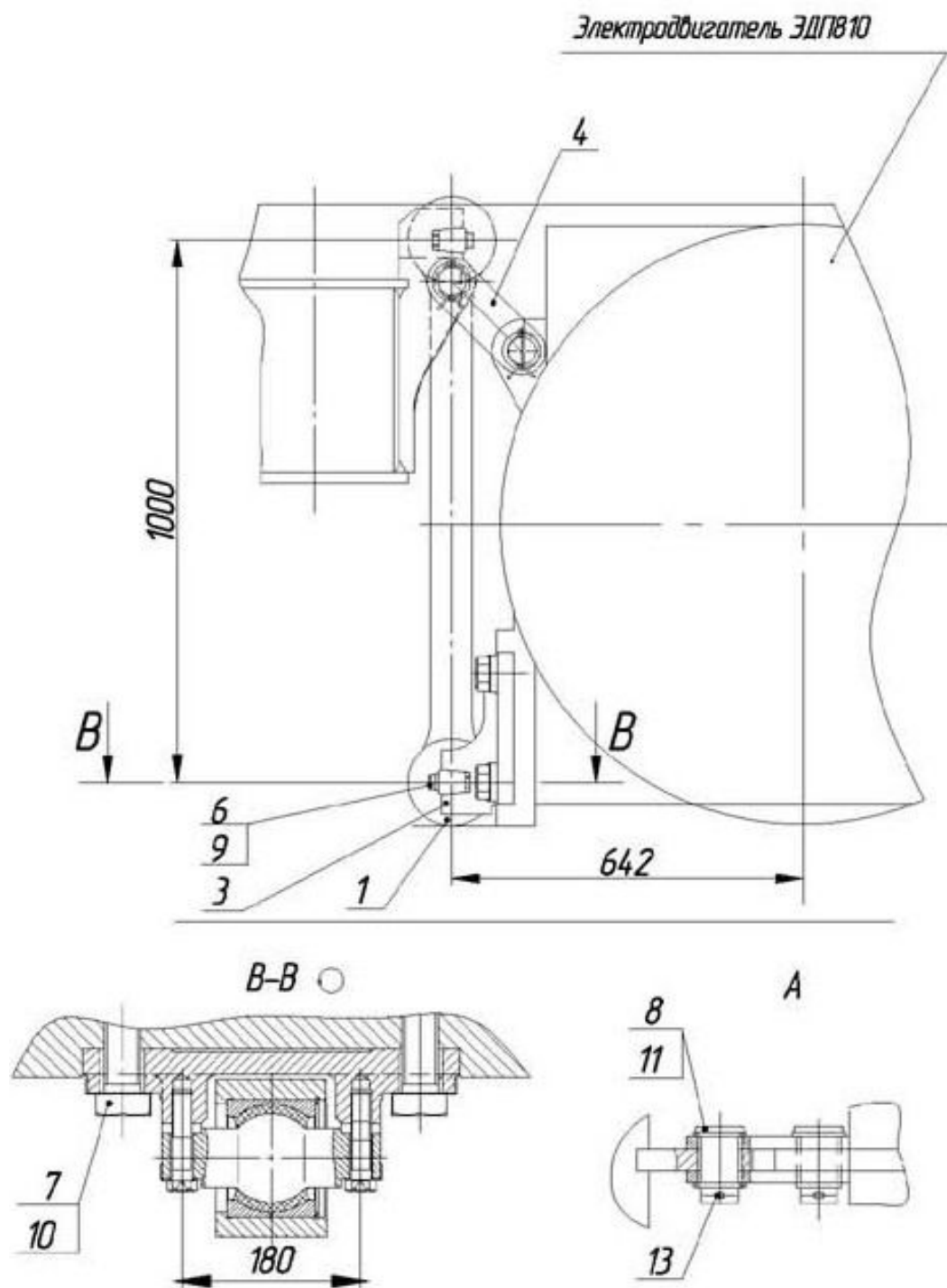


Рисунок 12 - Подвешивание ТЭД

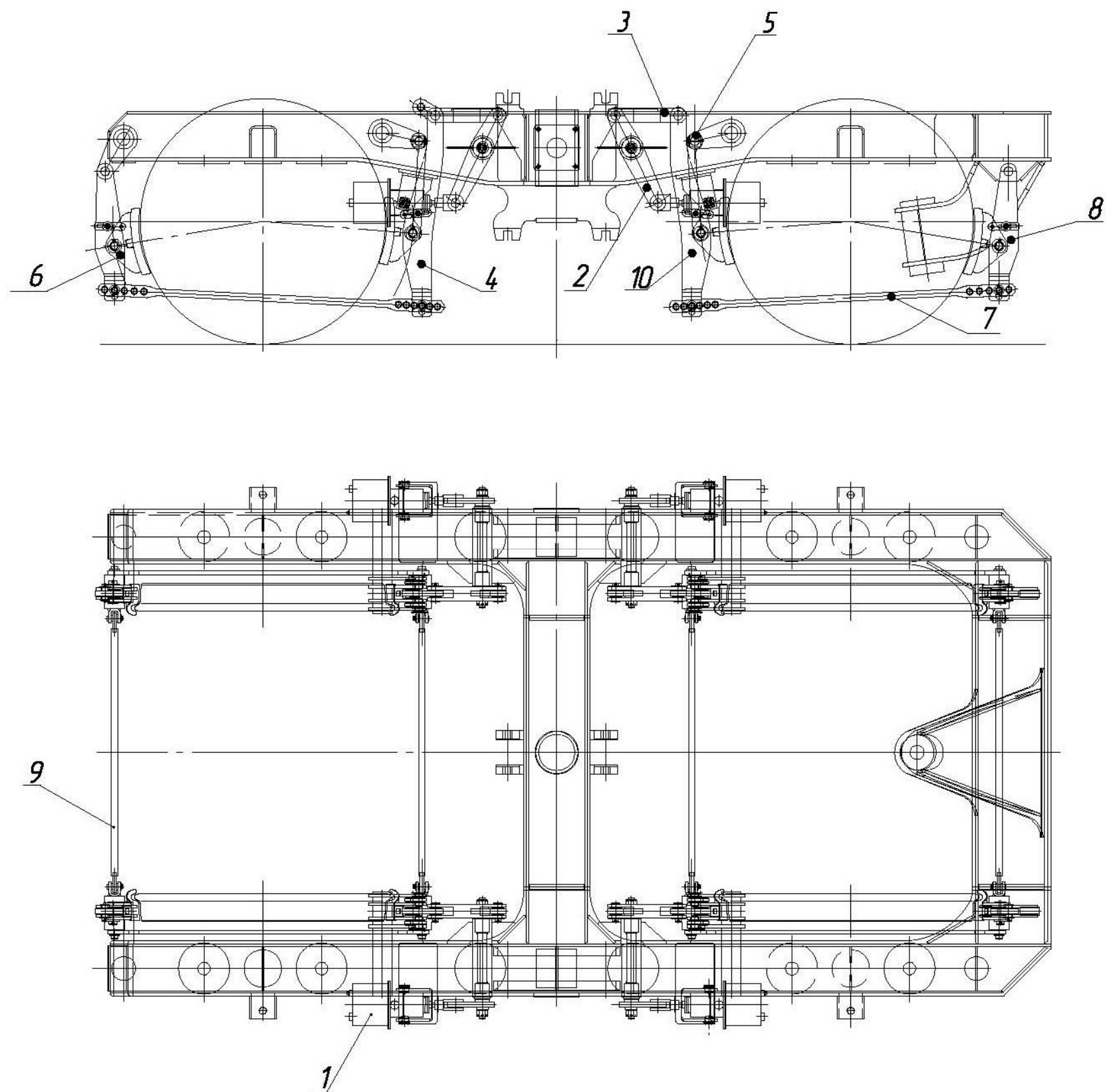


Рисунок 13- Тормозная рычажная передача общий вид

Инв. № подл.	Подп. и дата	Взам. инв. №	Инв. № дубл.	Подп. и дата

Изм	Лист	№ докум.	Подп.	Дата

МАНБ.661151.010 РЭ5

Инв. № подл.	Подп. и дата
Взам. инв. №	Инв. № дубл.
Подп. и дата	Подп. и дата

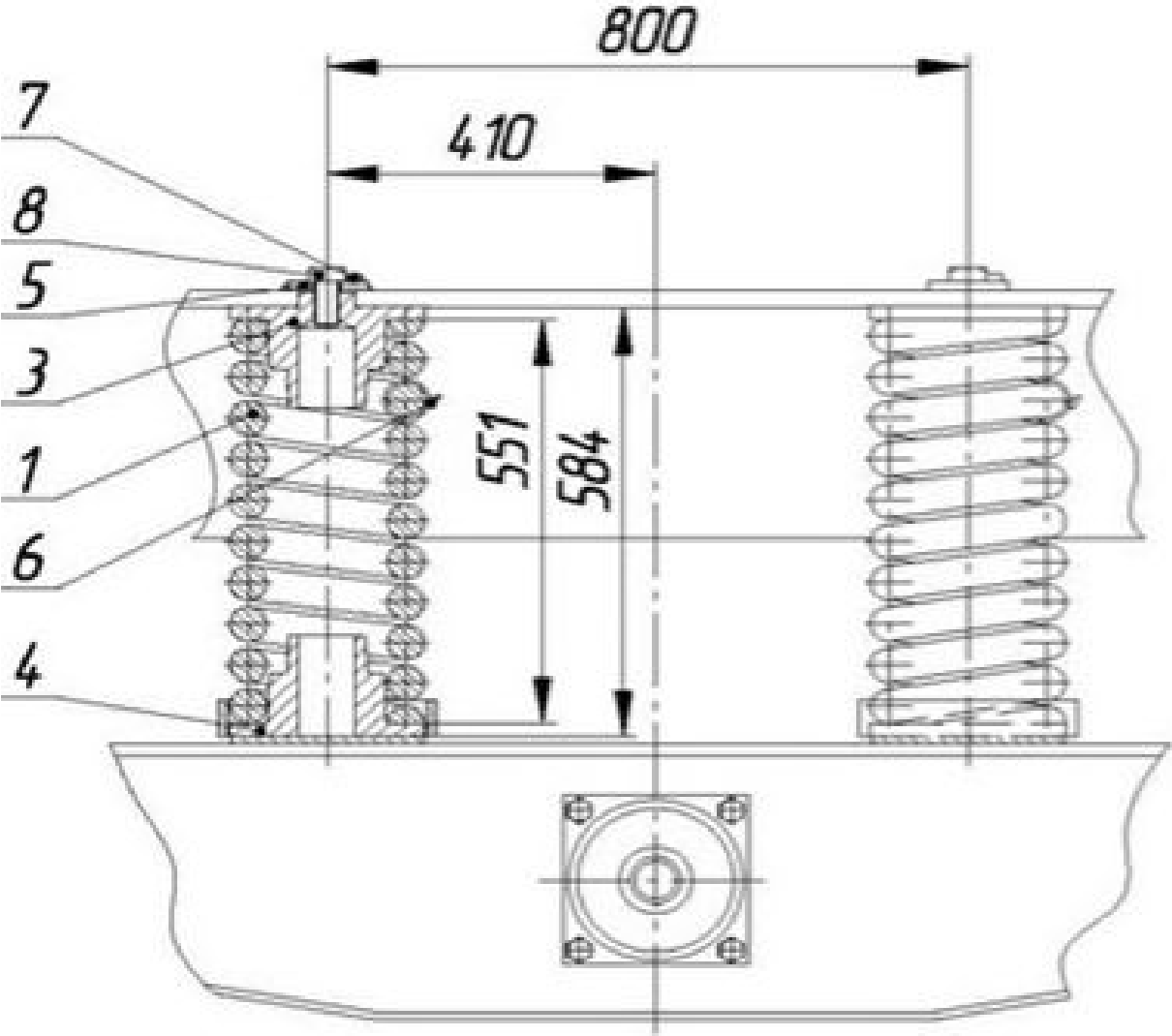


Рисунок 15 - Пружины типа «flexicoil» кузовного подвешивания

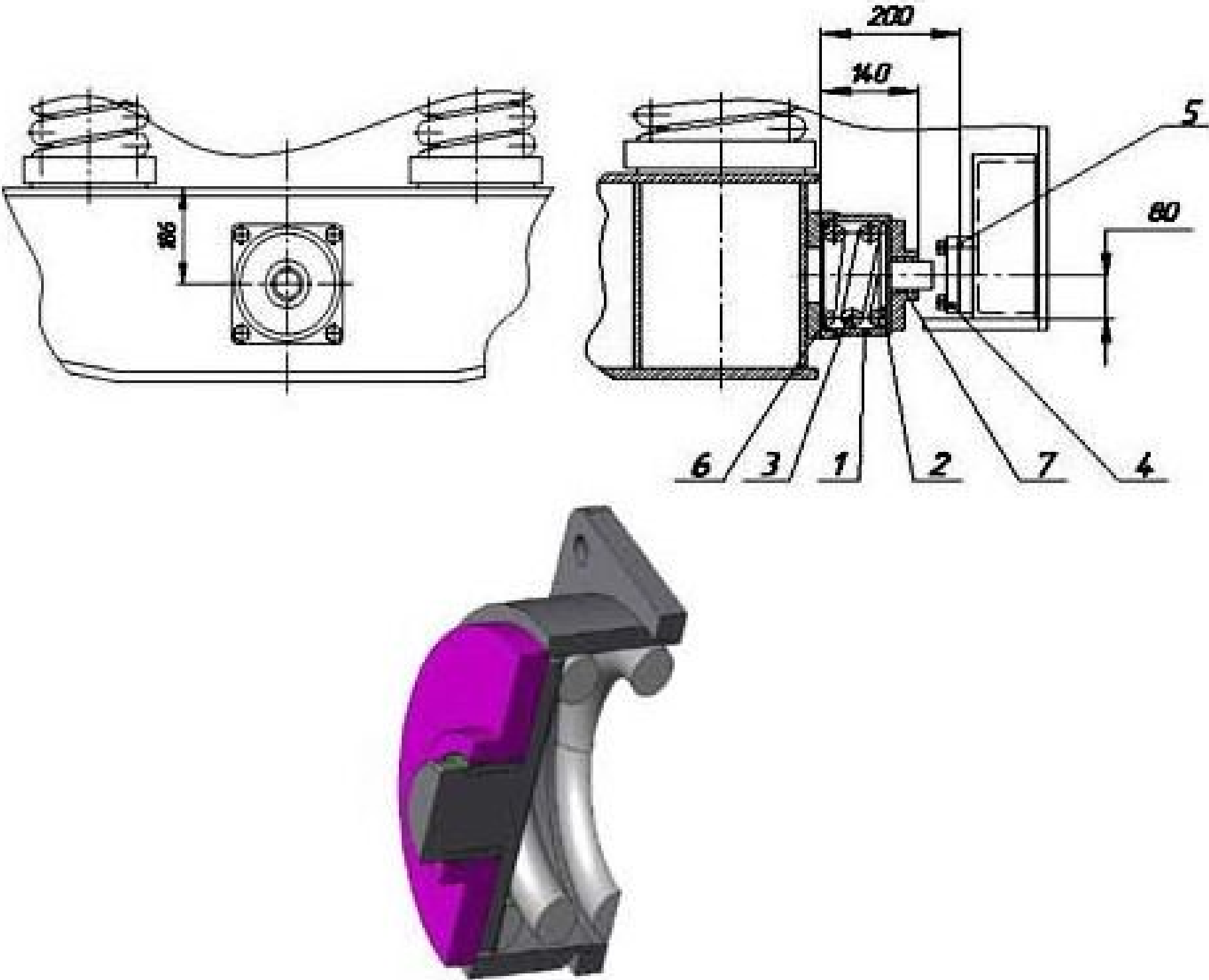


Рисунок 16 - Упор-ограничитель горизонтальных перемещений тележки

Инов. № подп.	Подп. и дата	Взам. инв. №	Инов. № дубл.	Подп. и дата

Инв. № подл.	Подп. и дата
Взам. инв. №	Инв. № дубл.
Подп. и дата	

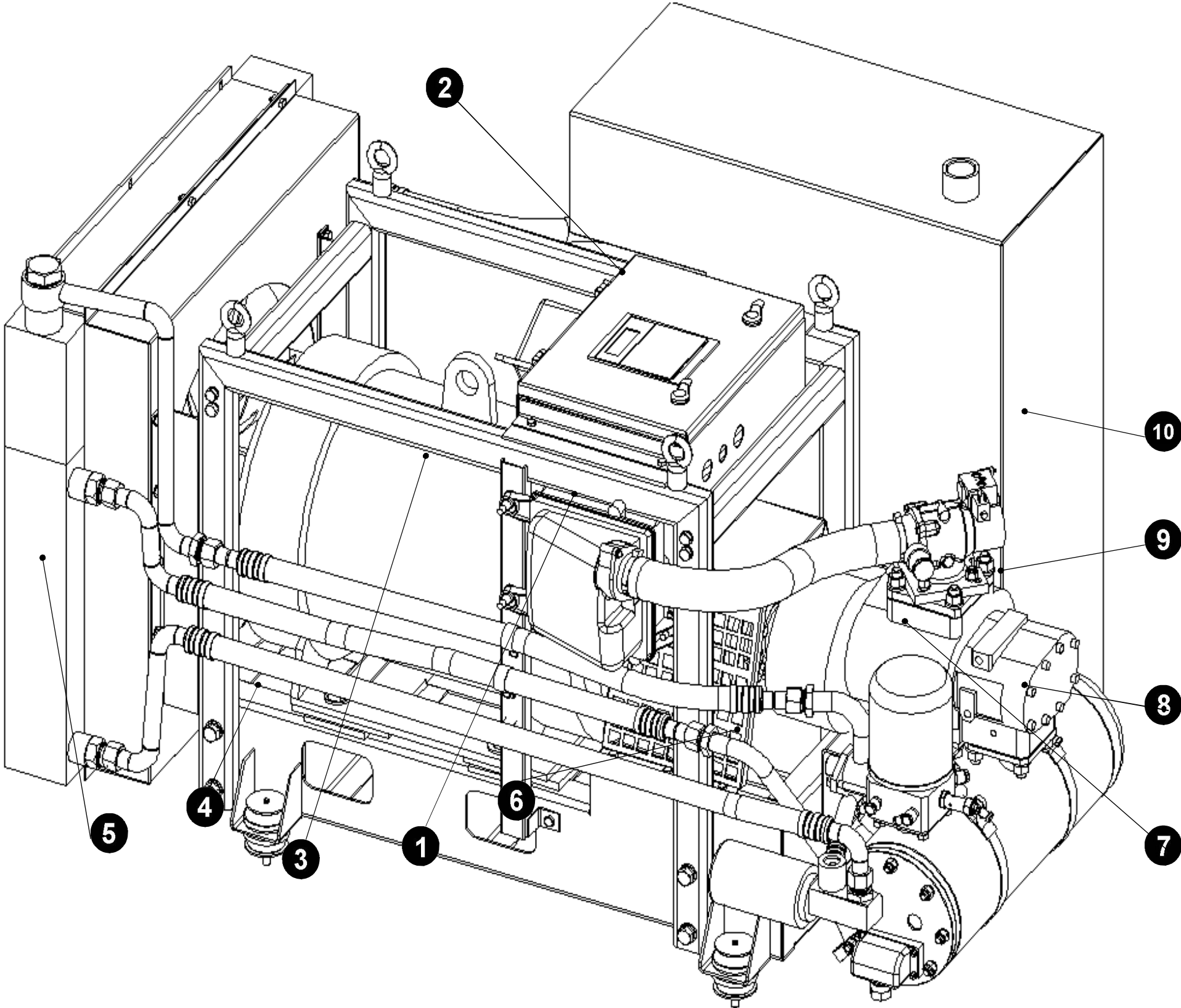


Рисунок 27 Винтовой компрессорный агрегат ВВ 3,5/10

Име. № подл.	Подп. и дата
Взам. инв. №	Име. № дубл.
Подп. и дата	
Име. № подл.	

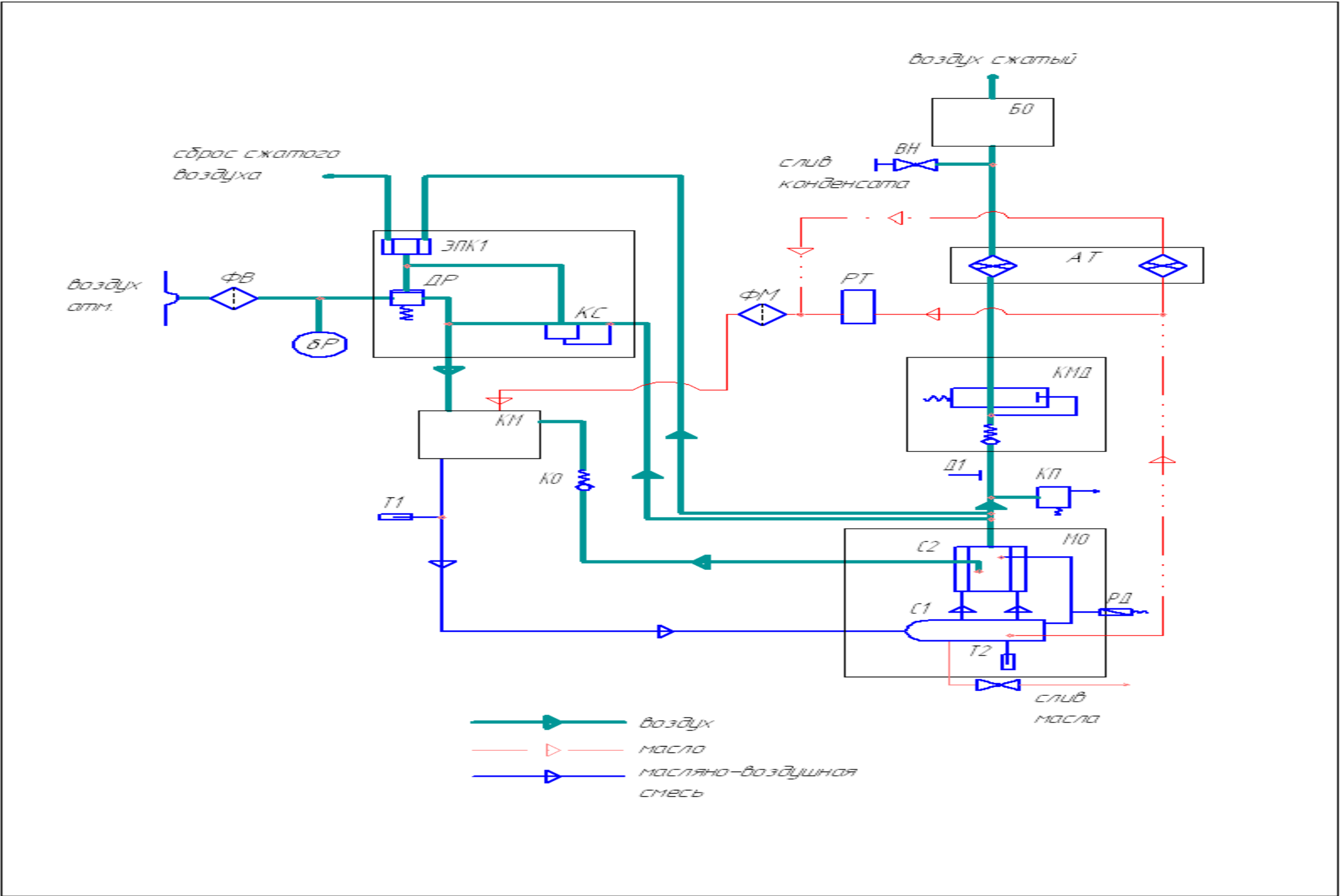


Рисунок 28 –Схема работы компрессорной установки

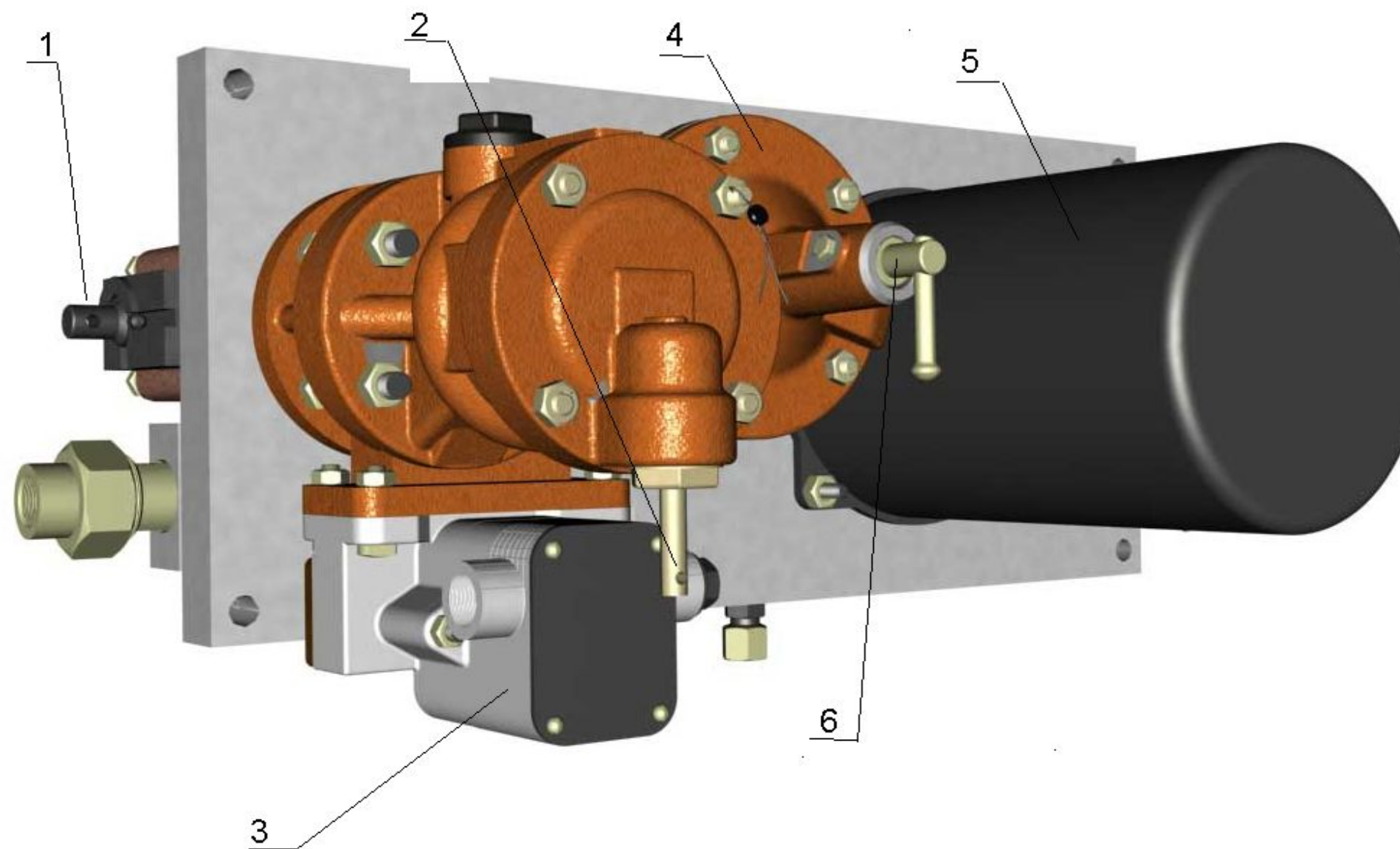


Рисунок 36 - Блок воздухораспределителя

Име. № подл.	Подп. и дата
Взам. инв. №	Име. № дубл.
Подп. и дата	Подп. и дата

Изм	Лист	№ докум.	Подп.	Дата

МАВЕ.661151.010 РЭ5

Инв. № подл.	Подп. и дата	Взам. инв. №	Инв. № дубл.	Подп. и дата

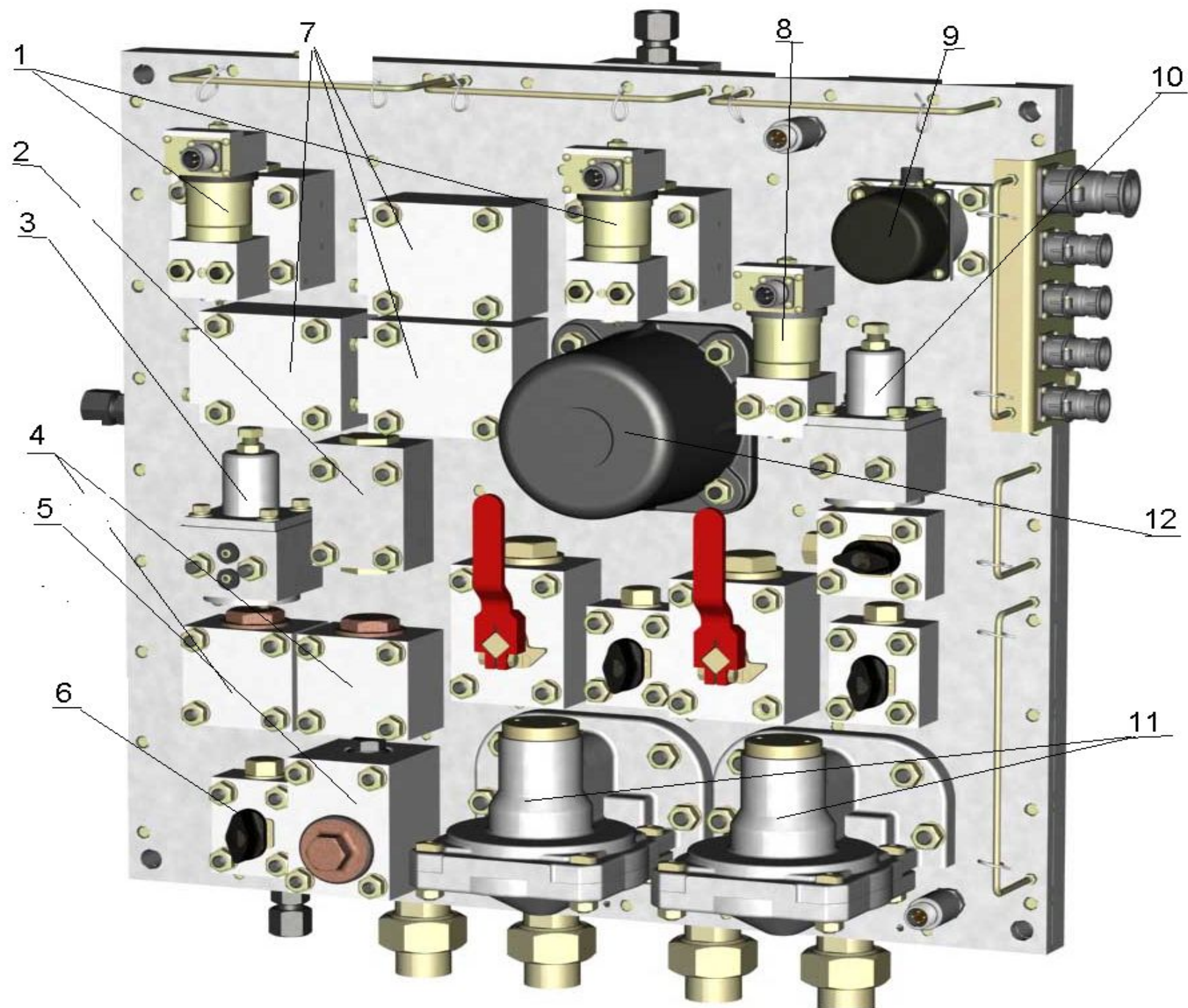


Рисунок 37- Блок тормозного оборудования.

<i>Изм</i>	<i>Лист</i>	<i>№ докум.</i>	<i>Подп.</i>	<i>Дата</i>

МАББ.661151.010 РЭ5

Лист
118

Инв. № подл.	Подп. и дата	Взам. инв. №	Инв. № дубл.	Подп. и дата

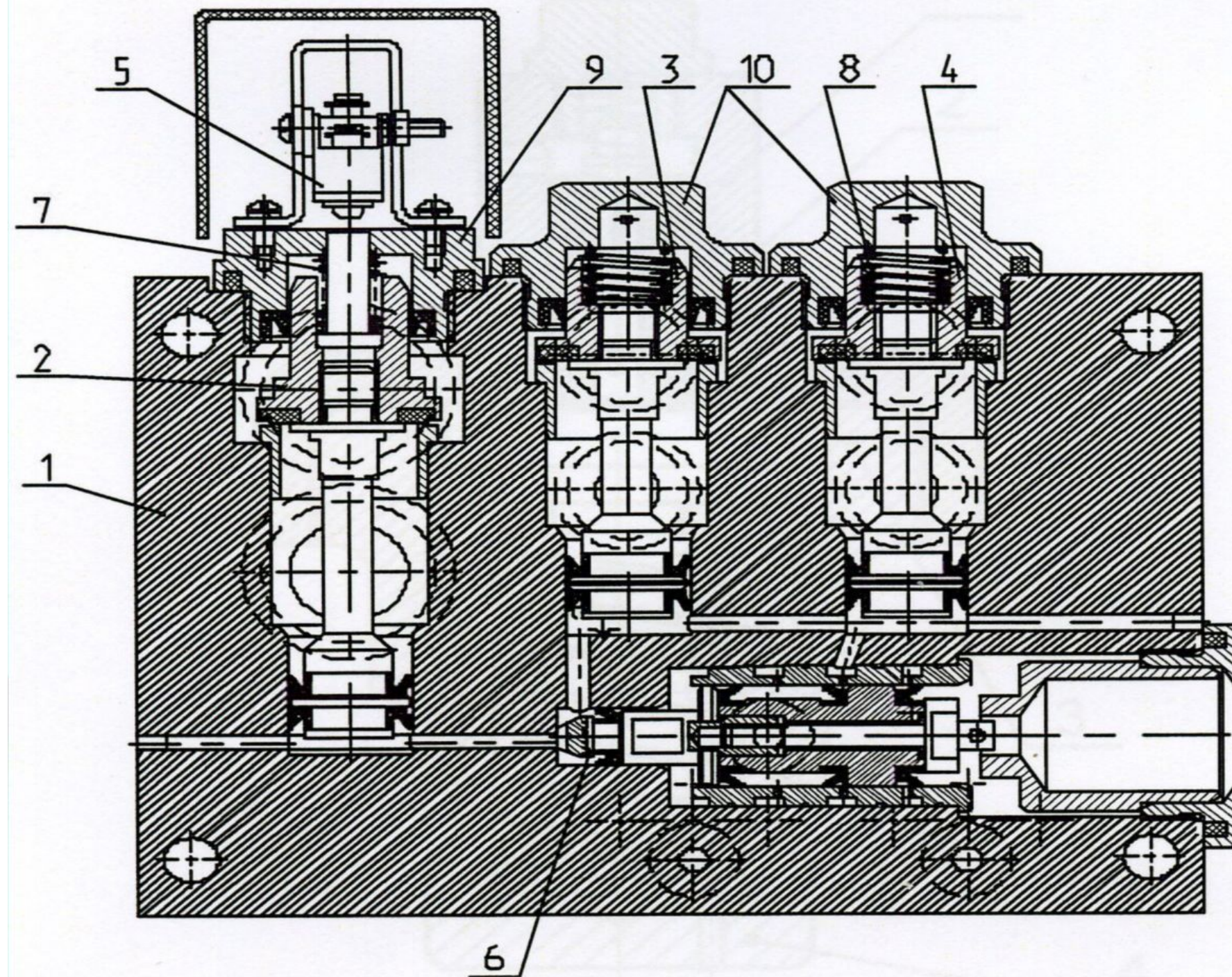


Рисунок 43- Устройство блокировки тормозов.

<i>Изм</i>	<i>Лист</i>	<i>№ докум.</i>	<i>Подп.</i>	<i>Дата</i>

МАББ.661151.010 РЭ5

Лист
120

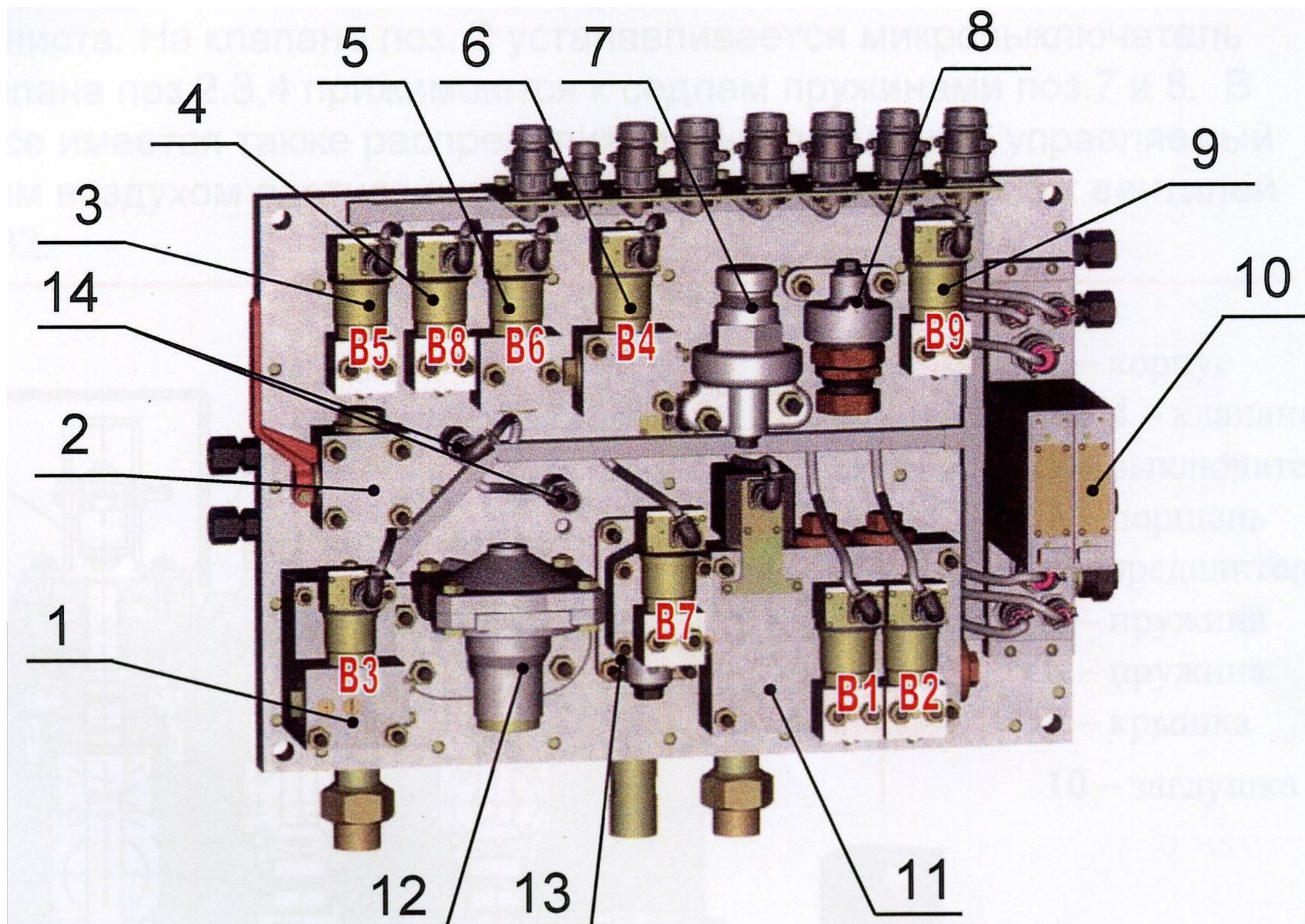


Рисунок 50- Блок электропневматических приборов.

Изм.	Лист	№ докум.	Подп.	Дата
Изм.	Лист	№ докум.	Подп.	Дата

Изм.	Лист	№ докум.	Подп.	Дата

МАВЕ.661151.010 РЭ5

Инв. № подл.	Подп. и дата
Взам. инв. №	Инв. № дубл.
Подп. и дата	
Инв. № подл.	

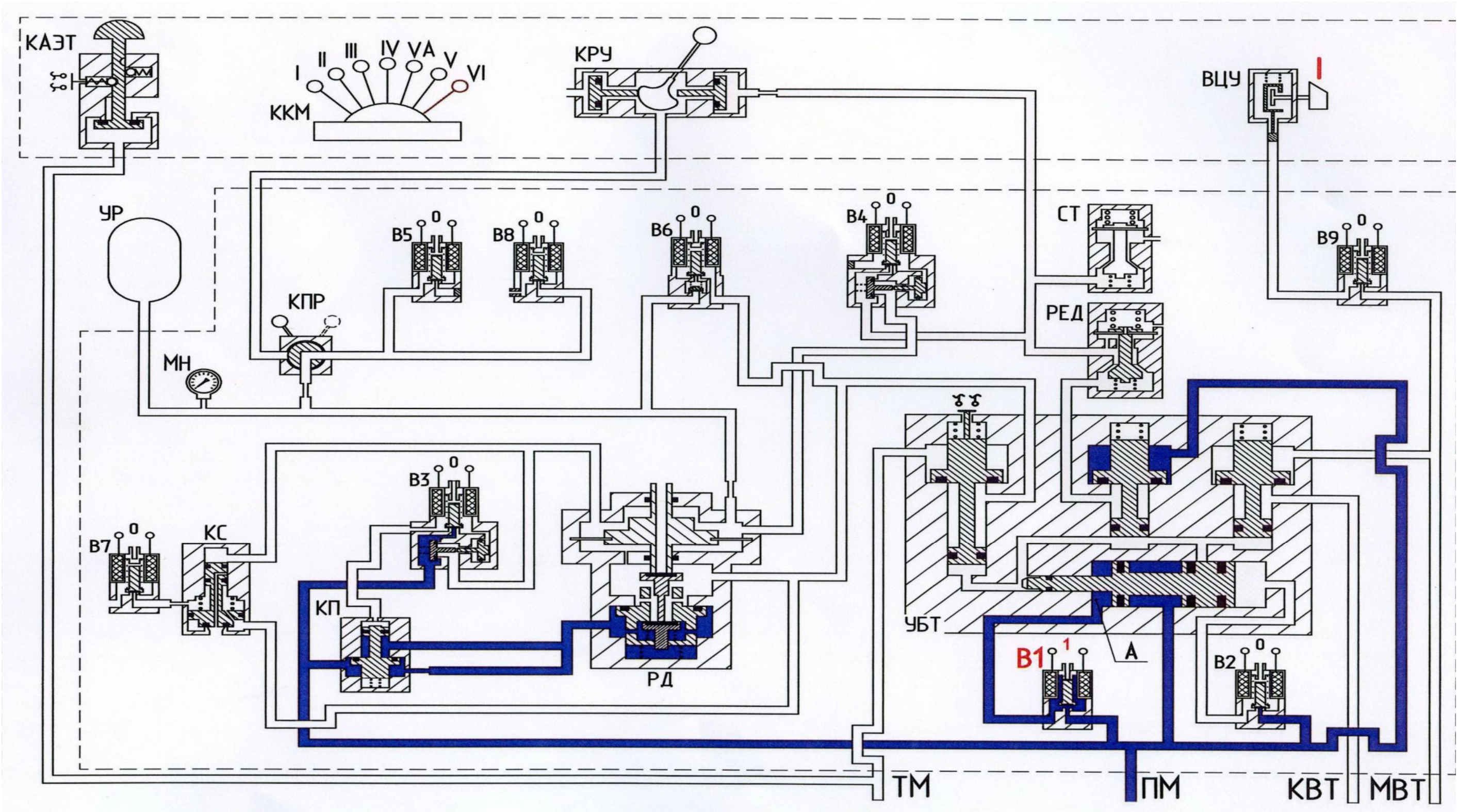


Рисунок 51-Работа блока электропневматических приборов при нахождении ключа ВЦУ в положении 1.

Инв. № подл.	Подп. и дата
Взам. инв. №	Инв. № дубл.
Подп. и дата	Подп. и дата

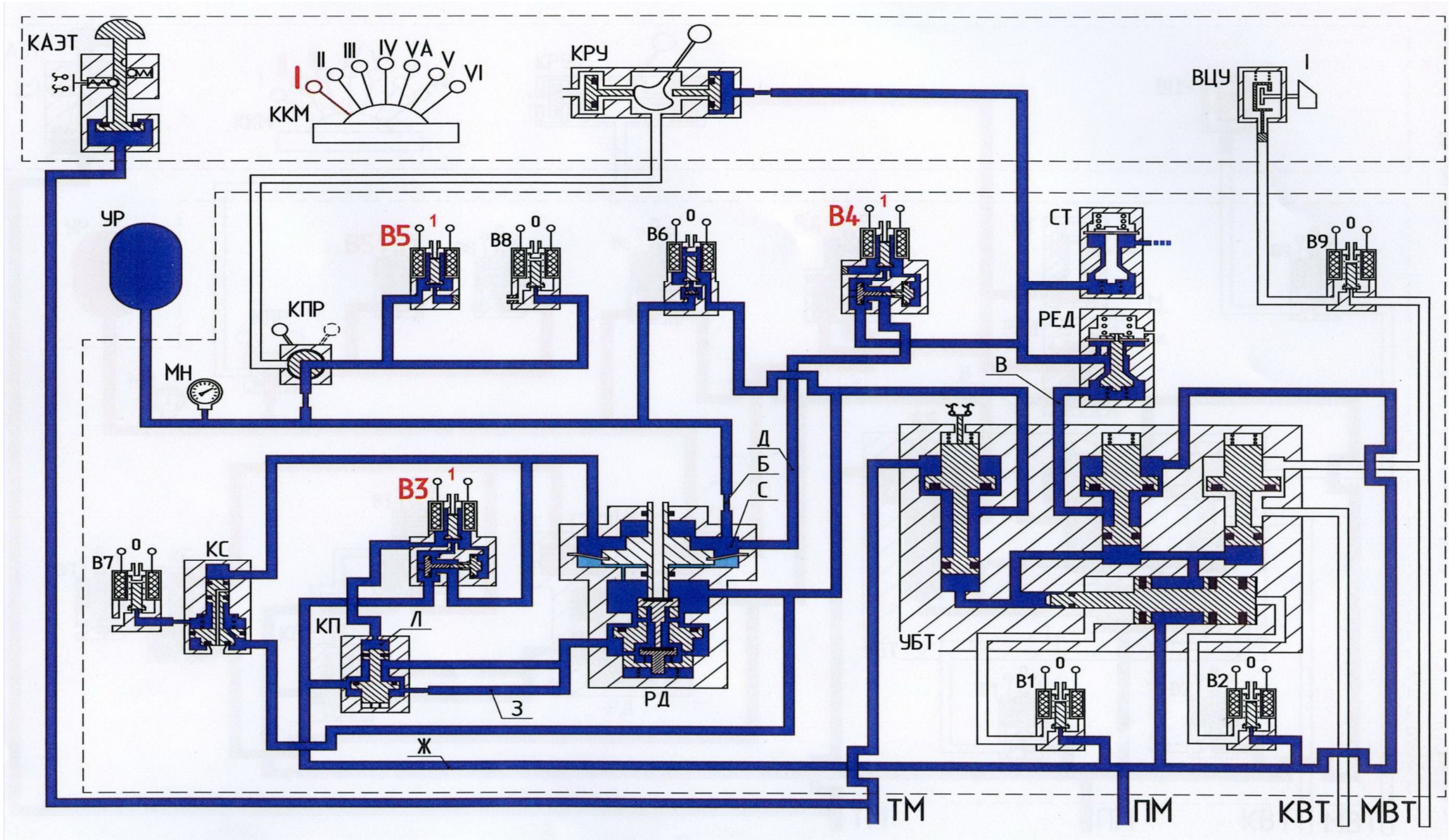


Рисунок 53- Работа БЭПП при положении ККМ «сверхзарядка»

Инв. № подл.	Подп. и дата
Взам. инв. №	Инв. № дубл.
Подп. и дата	Подп. и дата

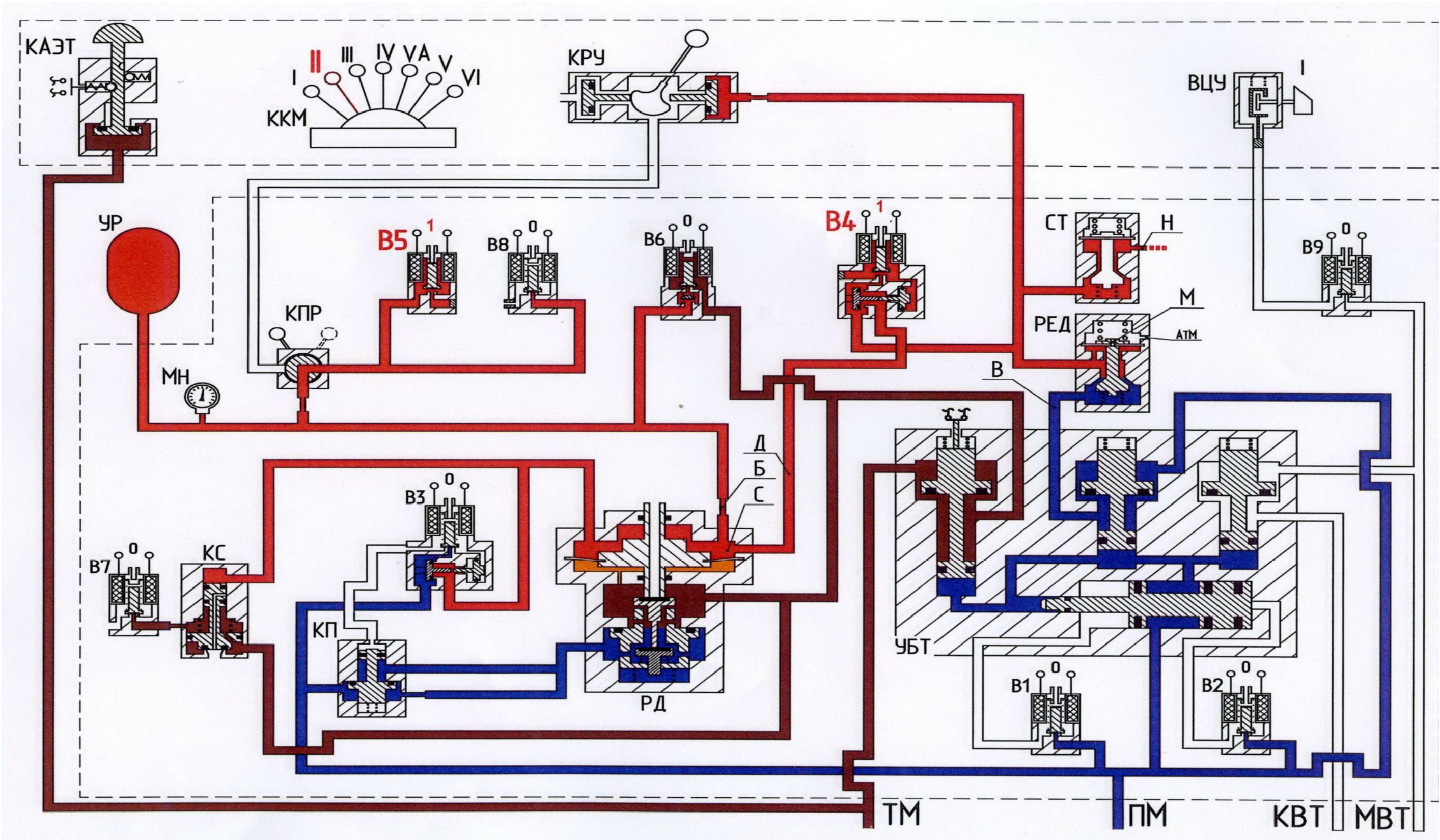


Рисунок 54- Работа БЭПП при поездном положении ККМ

Инв. № подл.	Подп. и дата	Взам. инв. №	Инв. № дубл.	Подп. и дата

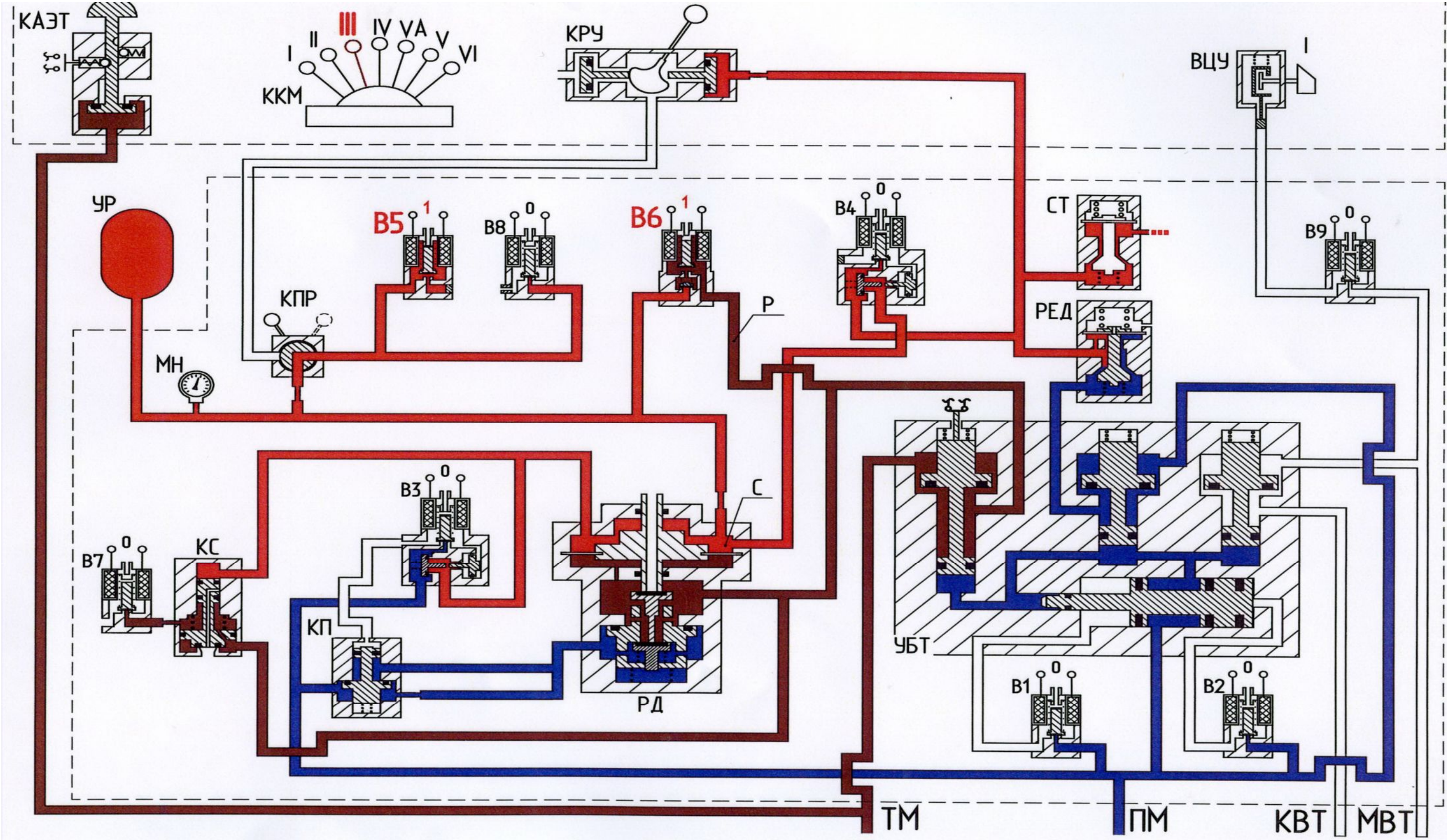


Рисунок 55- Работа БЭПП при положении ККМ «перекрыша без питания»

Инв. № подл.	Подп. и дата	Взам. инв. №	Инв. № дубл.	Подп. и дата

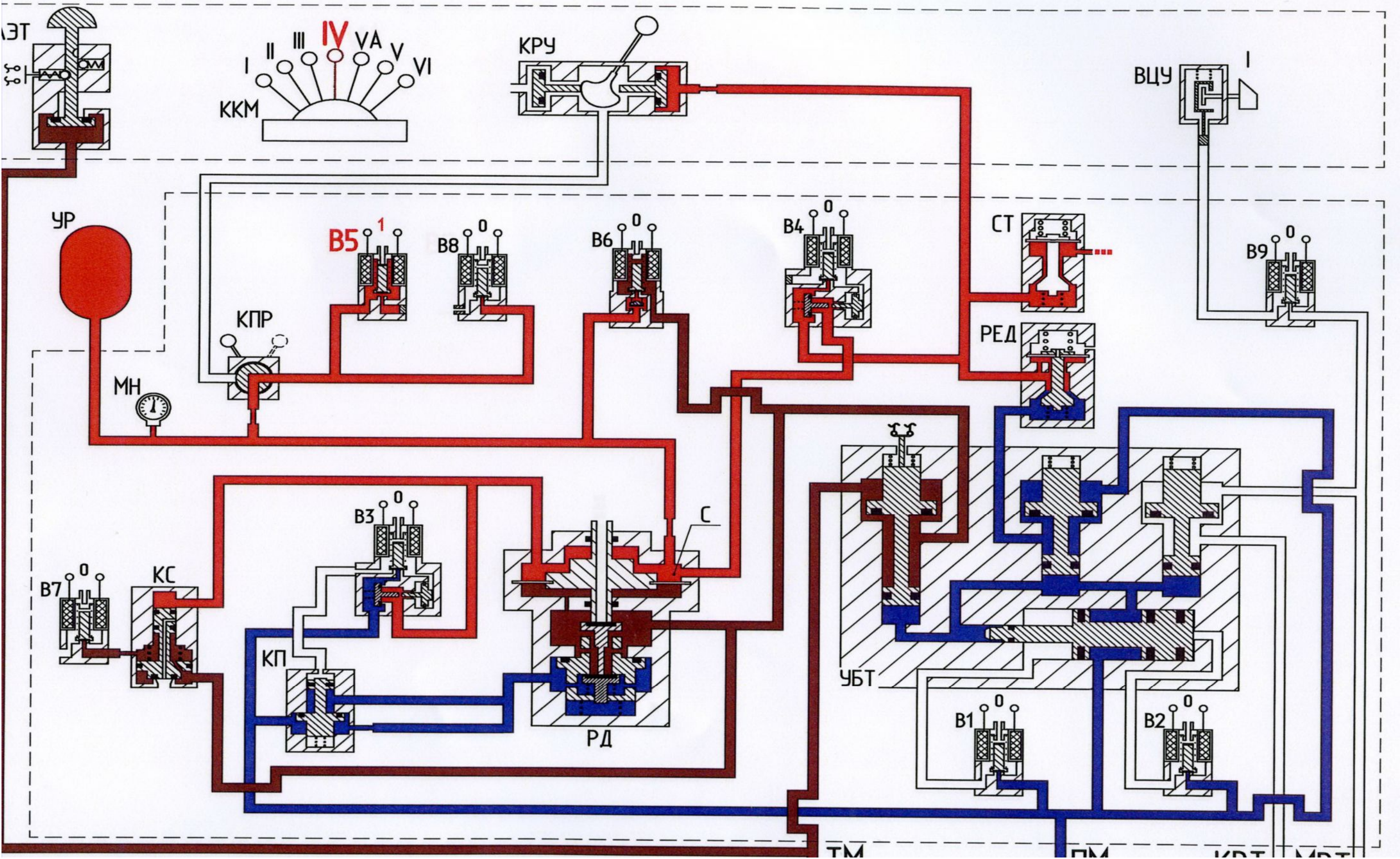


Рисунок 56- Работа БЭПП при положении ККМ «перекрыша с питанием

Инв. № подл.	Подп. и дата	Взам. инв. №	Инв. № дубл.	Подп. и дата

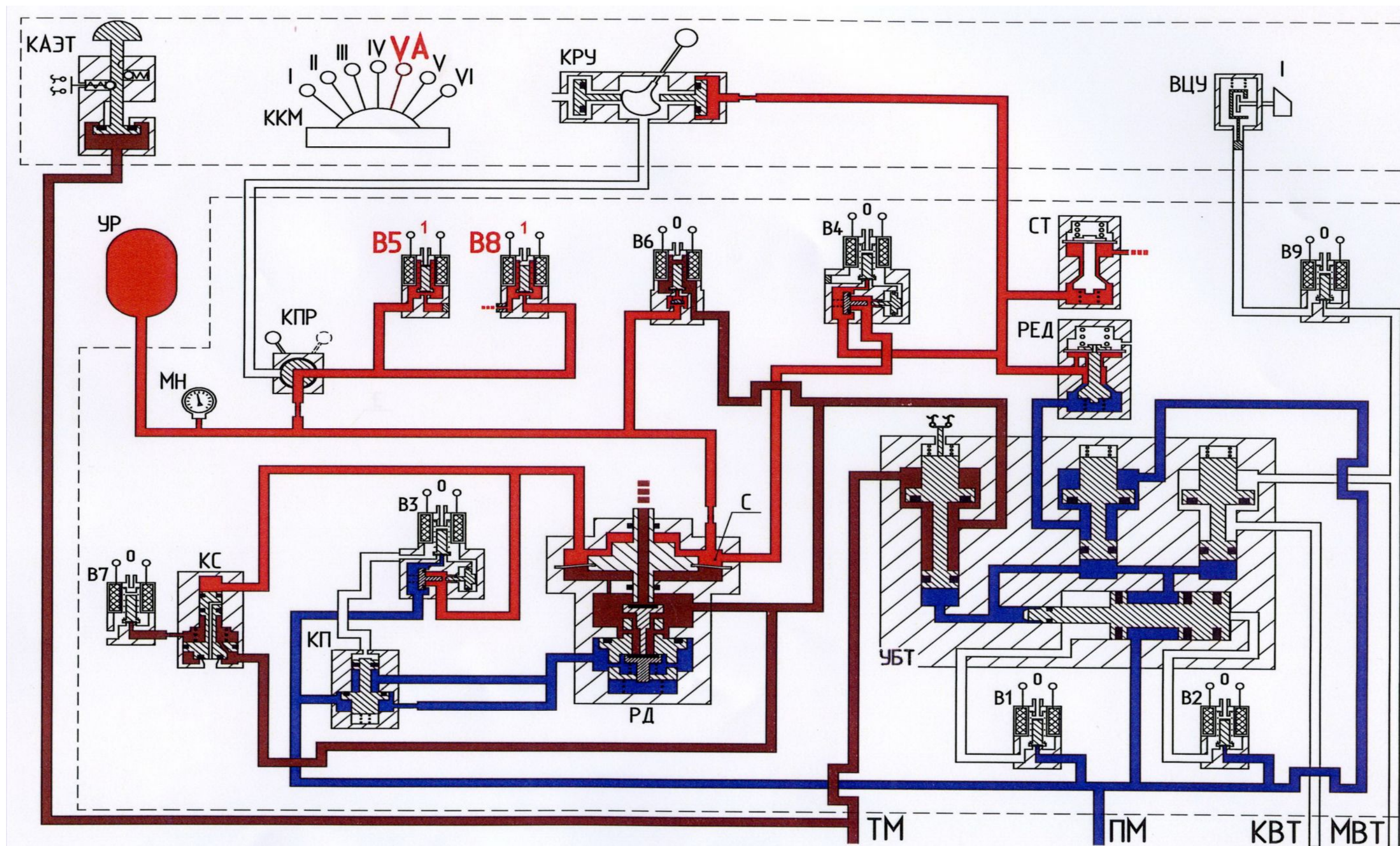


Рисунок 57- Работа БЭПП при положении ККМ «замедленное торможение»

Изм	Лист	№ докум.	Подп.	Дата

МАВЕ.661151.010 РЭ5

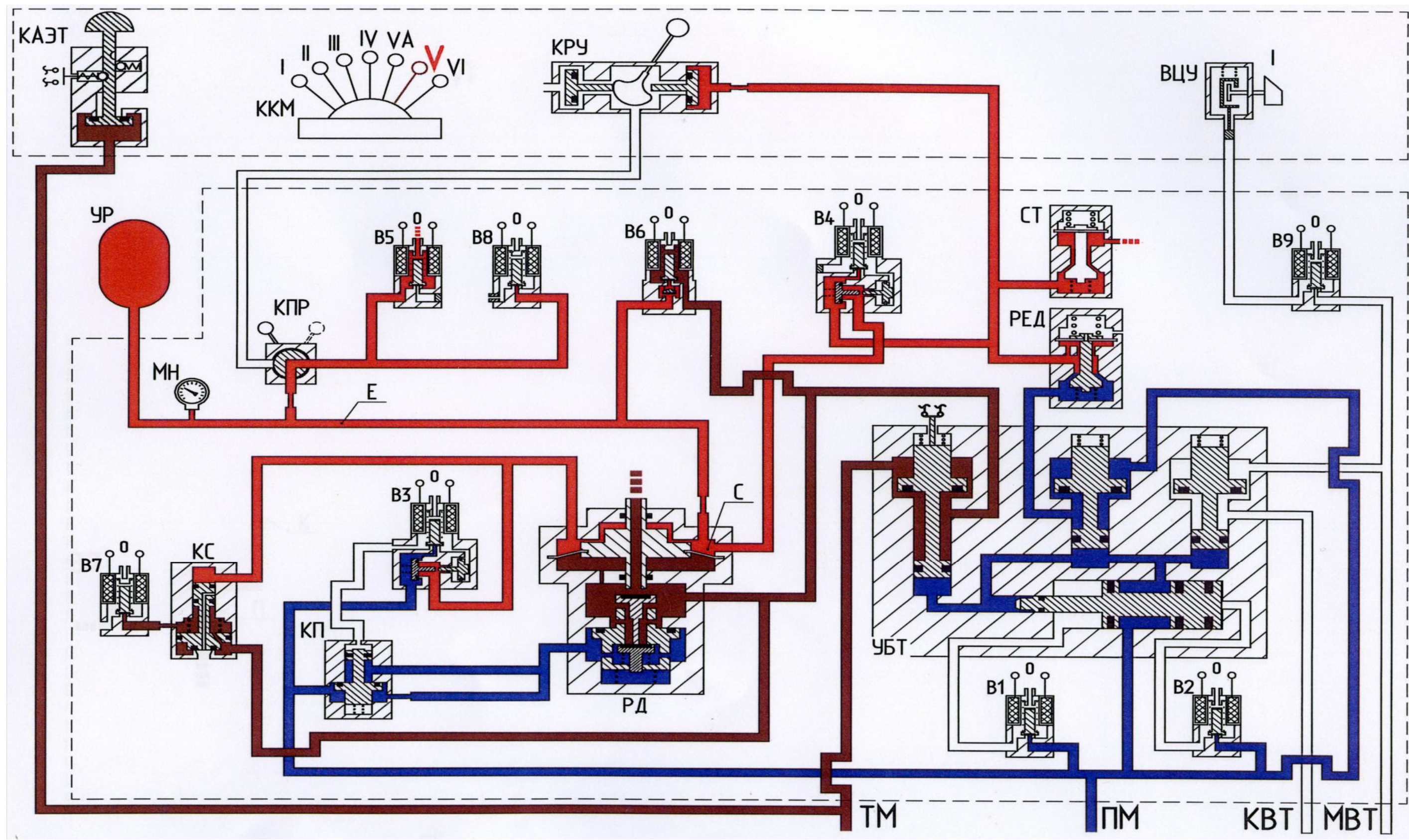


Рисунок 58- Работа БЭПП при положении KKM «служебное торможение»

Инв. № подл.	Подп. и дата	Взам. инв. №	Инв. № дубл.	Подп. и дата

Изм	Лист	№ докум.	Подп.	Дата

МАВЕ.661151.010 РЭ5

Инв. № подл.	Подп. и дата
Взам. инв. №	Инв. № дубл.
Подп. и дата	Подп. и дата

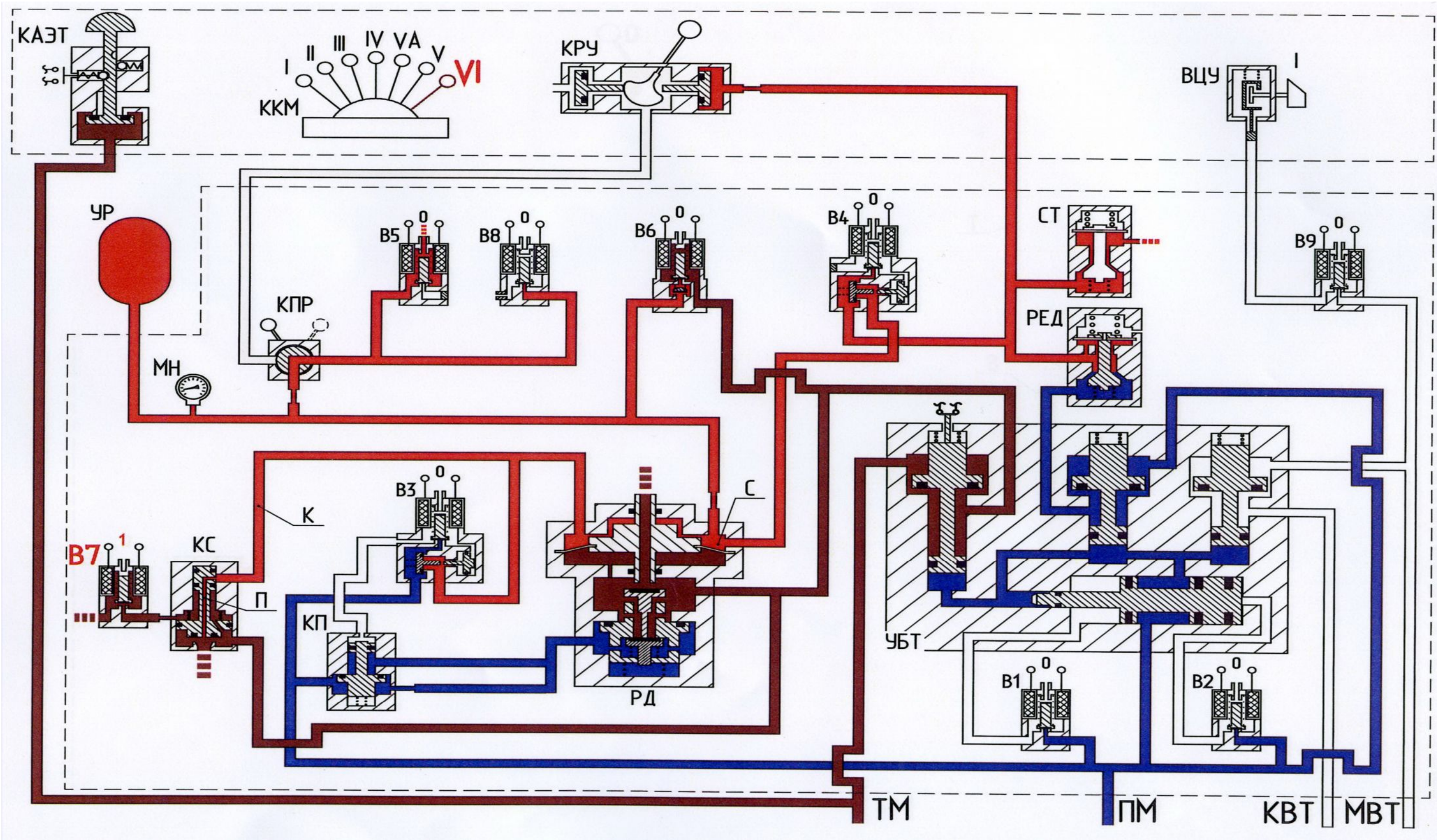


Рисунок 59- Работа БЭПП при положении ККМ «экстренное торможение»

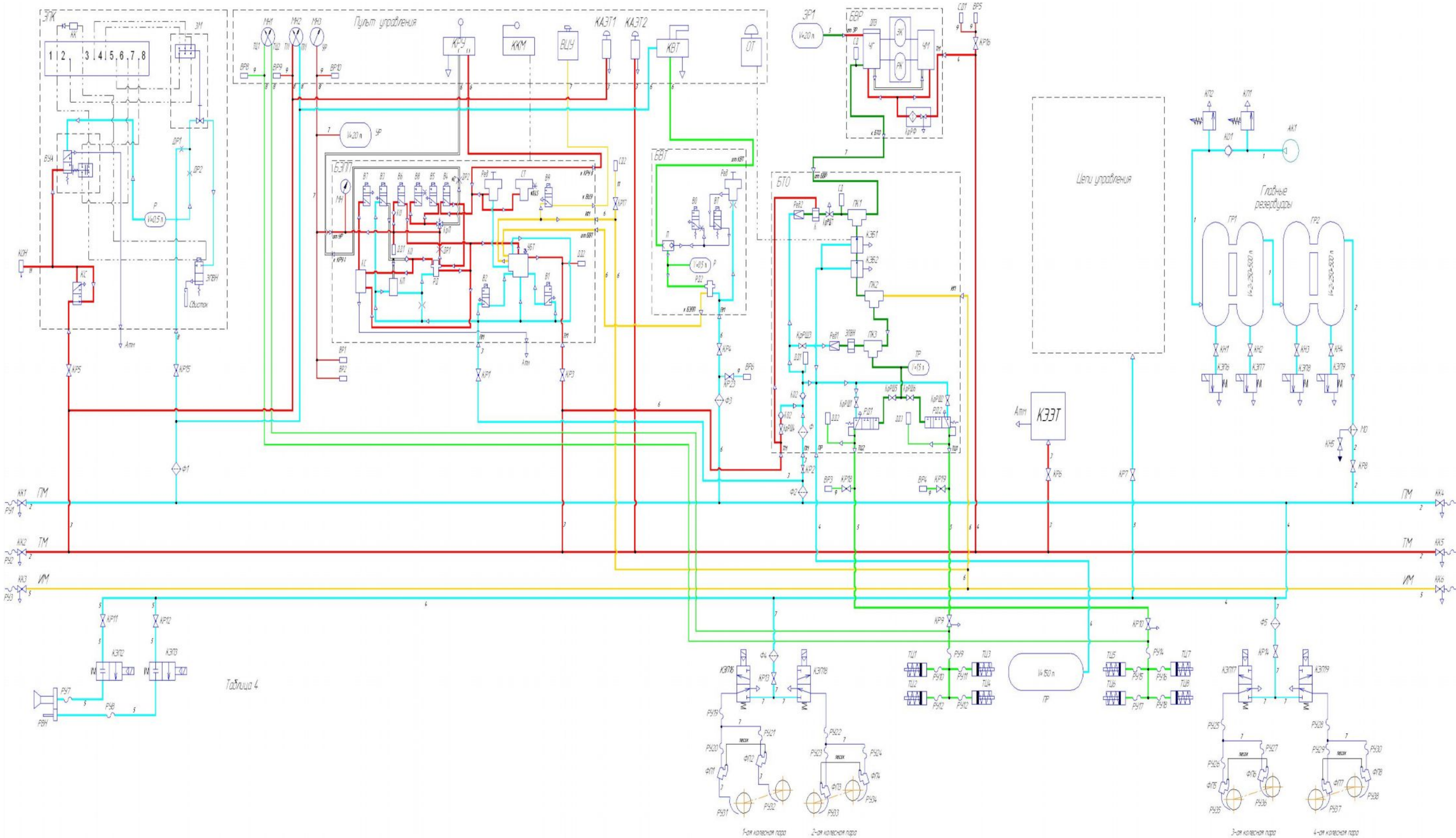


Рисунок 64-Пневматическая схема электровоза