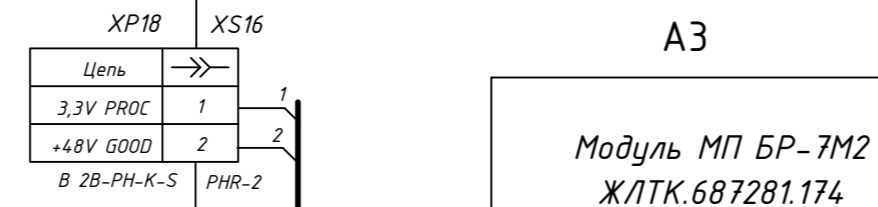
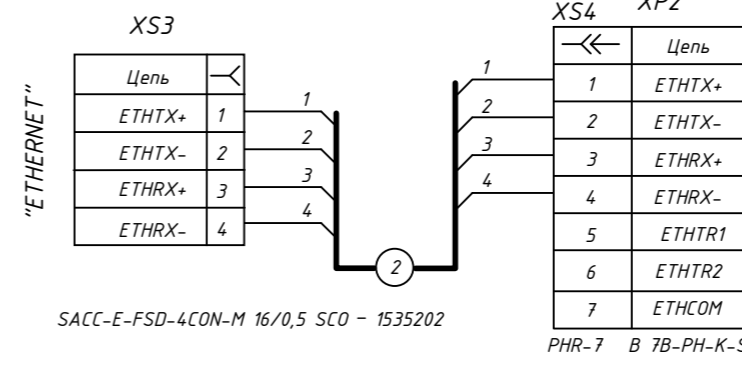
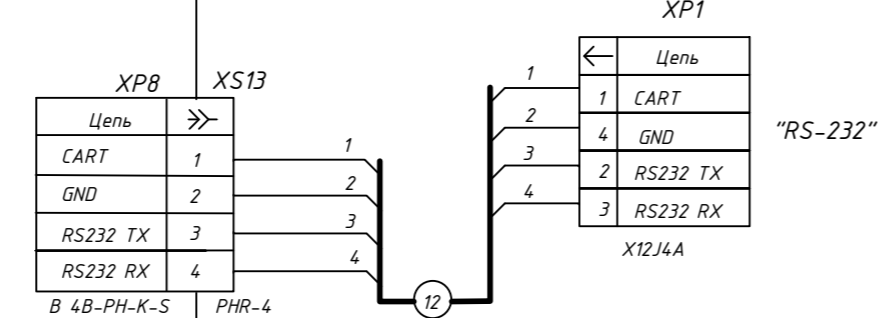
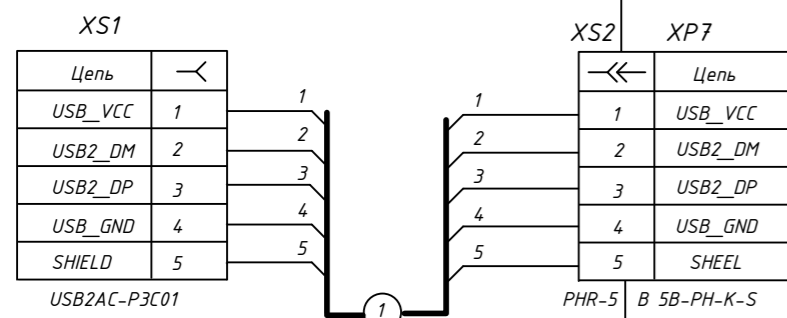
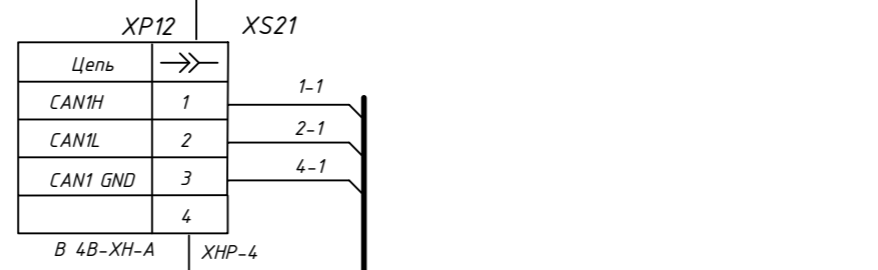
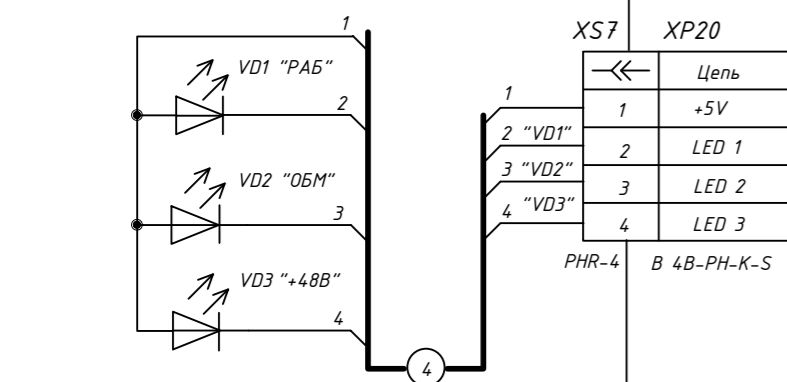
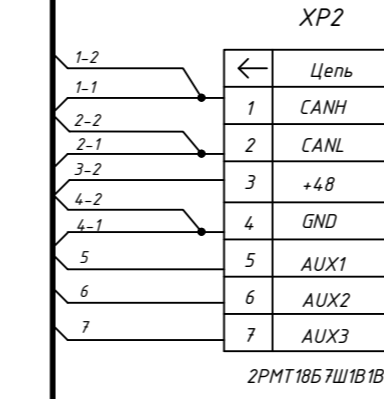
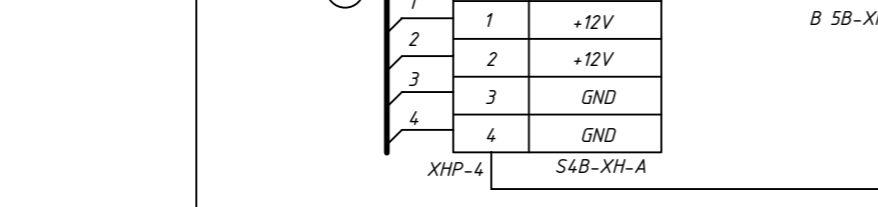
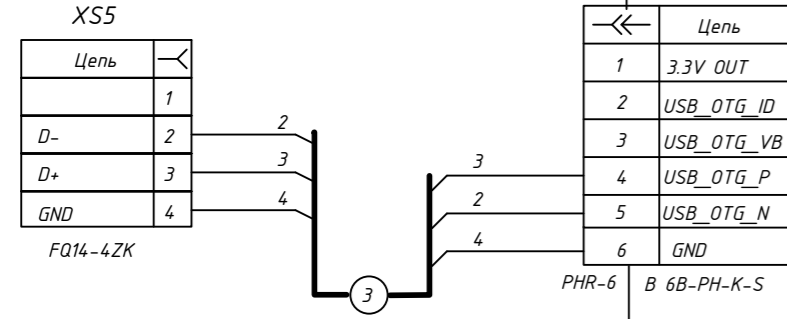
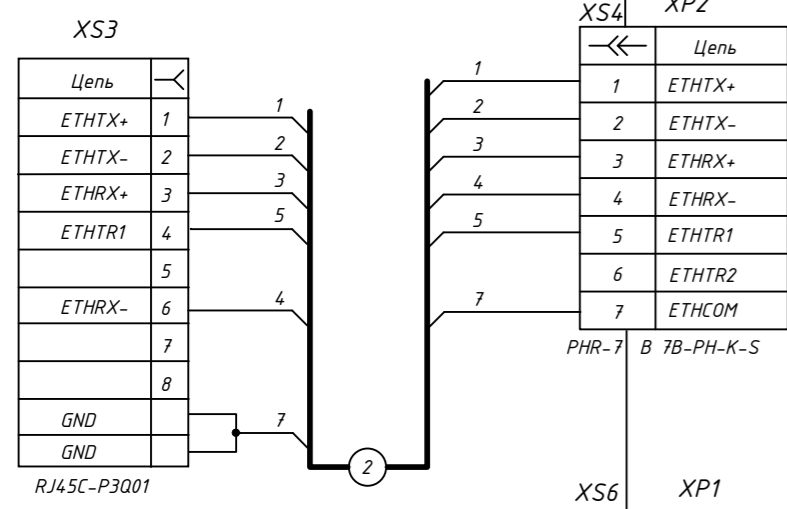
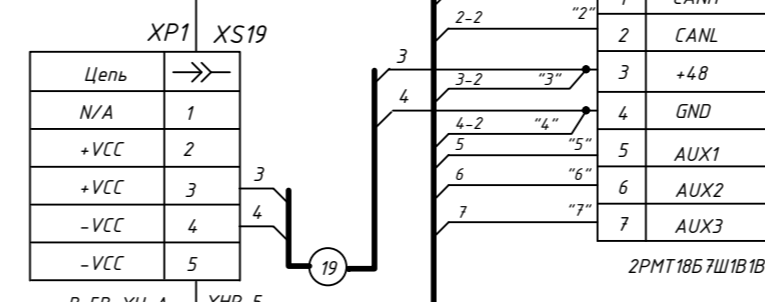
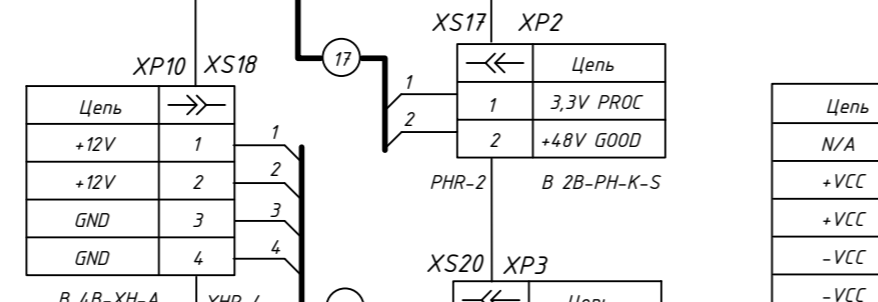


Модуль вычислительный см. таблицу 2

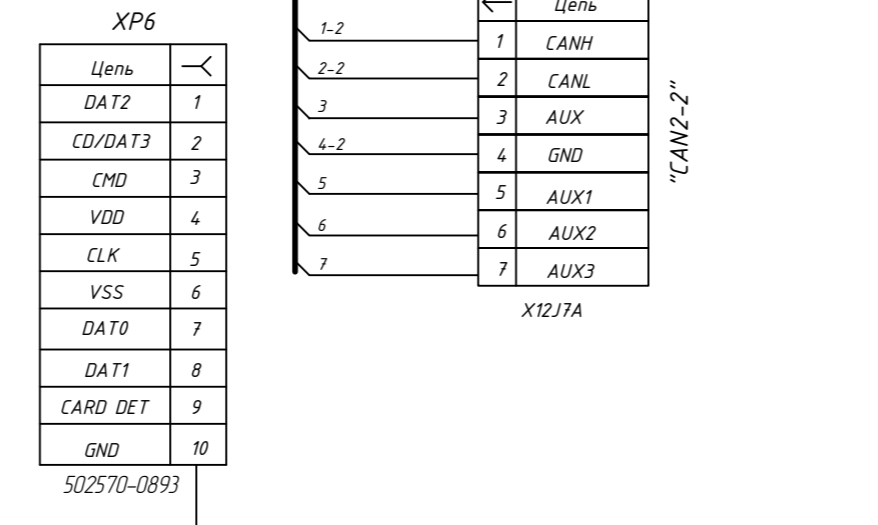
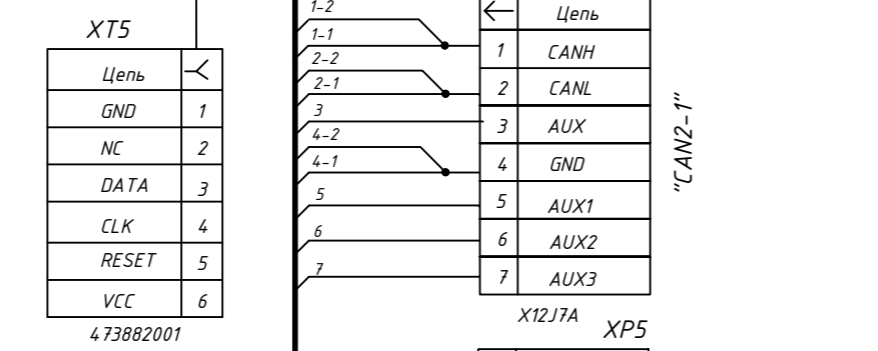
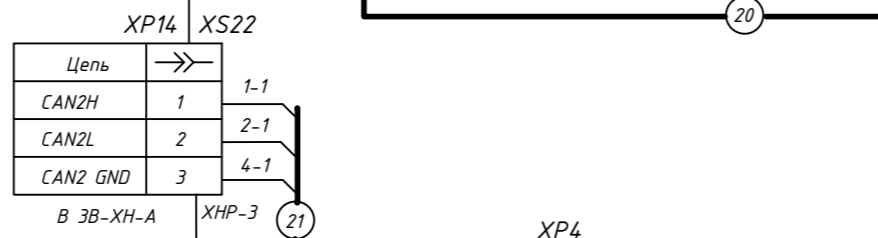
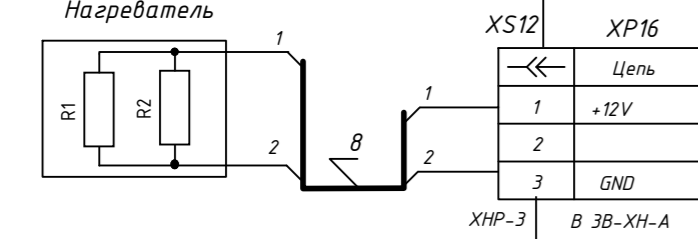
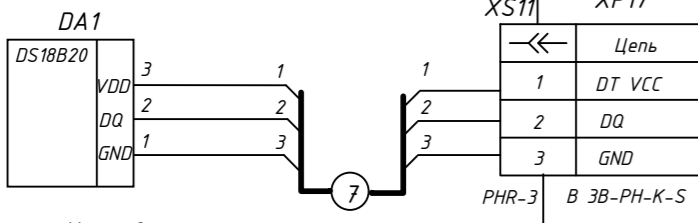
Остальное см. рис.1



Модуль МП БР-7М2 ЖЛТК.687281.174



Узел терморегуляции АЮВП.687281.057



2 В соединитель XP6, вычислительного модуля - может устанавливаться карта MicroSD объемом не более 256Гб.

Поз. обозначение	Наименование	Кол.	Примечание
1	Кабель USB АЮВП.685611.036	1	
2	См. таблицу 2	1	
3	Кабель USB OTG АЮВП.685611.054	1	1 шт. взамен АЮВП.685611.071
4	Кабель светодиодный АЮВП.685611.039	1	
7	Кабель датчика АЮВП.685611.055	1	
8	Жгут элементов нагрева АЮВП.685621.275	1	
12	Кабель БНИ АЮВП.685611.038	1	
16	Перемычка кабельная АЮВП.685614.029	1	
17	Кабель контроля питания АЮВП.685611.056	1	
18	Кабель питания процессора АЮВП.685611.057	1	
19	См. таблицу 2	1	
20	Кабель CAN 1 АЮВП.685611.033-01	1	
21	Кабель CAN 2 АЮВП.685611.034	1	
22,23,24,25	Кабель САВ UFL-F/SMA-FJV-003+0,3см	1	
26	Кабель RS232-2 АЮВП.685611.069	4	
27	Кабель RS485-1 АЮВП.685611.067	1	
28	Кабель RS485-2 АЮВП.685611.068	1	
29	Кабель интерфейсный АЮВП.685611.070	1	
30	Кабель USB OTG АЮВП.685611.071	1	1 шт. допуск. замена на АЮВП.685611.054
31	Кабель RS232-1 АЮВП.685611.072	1	

Таблица 2

Обозначение	Код	Рис.	Кабель 2	Кабель 19	Модуль вычислительный
АЮВП.467669.002	Ковчег	1	Кабель Ethernet АЮВП.685611.035	Кабель питания CAN АЮВП.685611.058	АЮВП.687281.061
-01	Ковчег	2	Кабель Ethernet АЮВП.685611.060	Кабель питания CAN АЮВП.685611.058	АЮВП.687281.061
-02	Ковчег-М	2,3	Кабель Ethernet АЮВП.685611.060	Кабель питания CAN АЮВП.685611.058-01	АЮВП.687281.062

1 Для исполнения -02 в сокет XT5 может устанавливаться карта оператора мобильной связи промышленного исполнения формата SIM с поддержкой следующих стандартов.  
 Диапазоны:  
 FDD-LTE: 2100МГц(В1)/1800МГц(В3)/2600МГц(В7)/900МГц(В8)/800МГц(В20);  
 TDD-LTE: 2600МГц(В38)/2350МГц(В40);  
 UMTS/HSDPA/HSPA+: 2100МГц(В1)/900МГц(В8);  
 GSM/GPRS/EDGE: 900/1800МГц.  
 Пакетная передача данных:  
 LTE: 100Mbps(DL), 50Mbps(UL);  
 HSPA+: 4.2Mbps(DL), 5.76Mbps(UL);  
 UMTS: 384Kbps(DL), 384Kbps(UL);  
 EDGE: 236.8Kbps(DL), 236.8Kbps(UL);  
 GPRS: 85.6Kbps(DL), 85.6(UL).  
 Допускается установка SIM карт меньшего формата с использованием соответствующих адаптеров.

<b>АЮВП.467669.00234</b>			
Изм.	Лист	№ докум.	Подп.
Разраб.	Рыжов		
Проб.	Блюдисов		
Т.контр.			
Н.контр.	Антипов		
Утв.	Суслев		

Лит.	Масса	Масштаб
01	—	—
Лист 1	Листов 2	

**Блок "КОВЧЕГ"**  
Схема электрическая соединений

**АВР Технологии**

Перв. примен. АЮВП.467669.002  
Граф. №  
Подп. и дата  
Инф. № дубл.  
Взаим. №  
Подп. и дата  
Инф. № подл. 9679

