








Умовні позначення



1A-A01



Кабельний стяг 10  
шахта 54x100

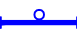


20  
FTP cat.6


Комутаційний роз'єдн

Маркування комутаційного роз'єдну: де:  
1A – перший поверх, приналежність до шафи А;  
A01 – приналежність до патч-панелі А шафи, порядковий номер в цій патч-панелі 01


Міжповерховий спуск кабелів із номером крізь шахту з вказаними її розмірами




Перехід кабелів крізь стіну в потрудику



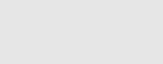
Підлом кабелів



Спуск кабелів



Зона обслуговування визначеної магістральної кабельної шахти

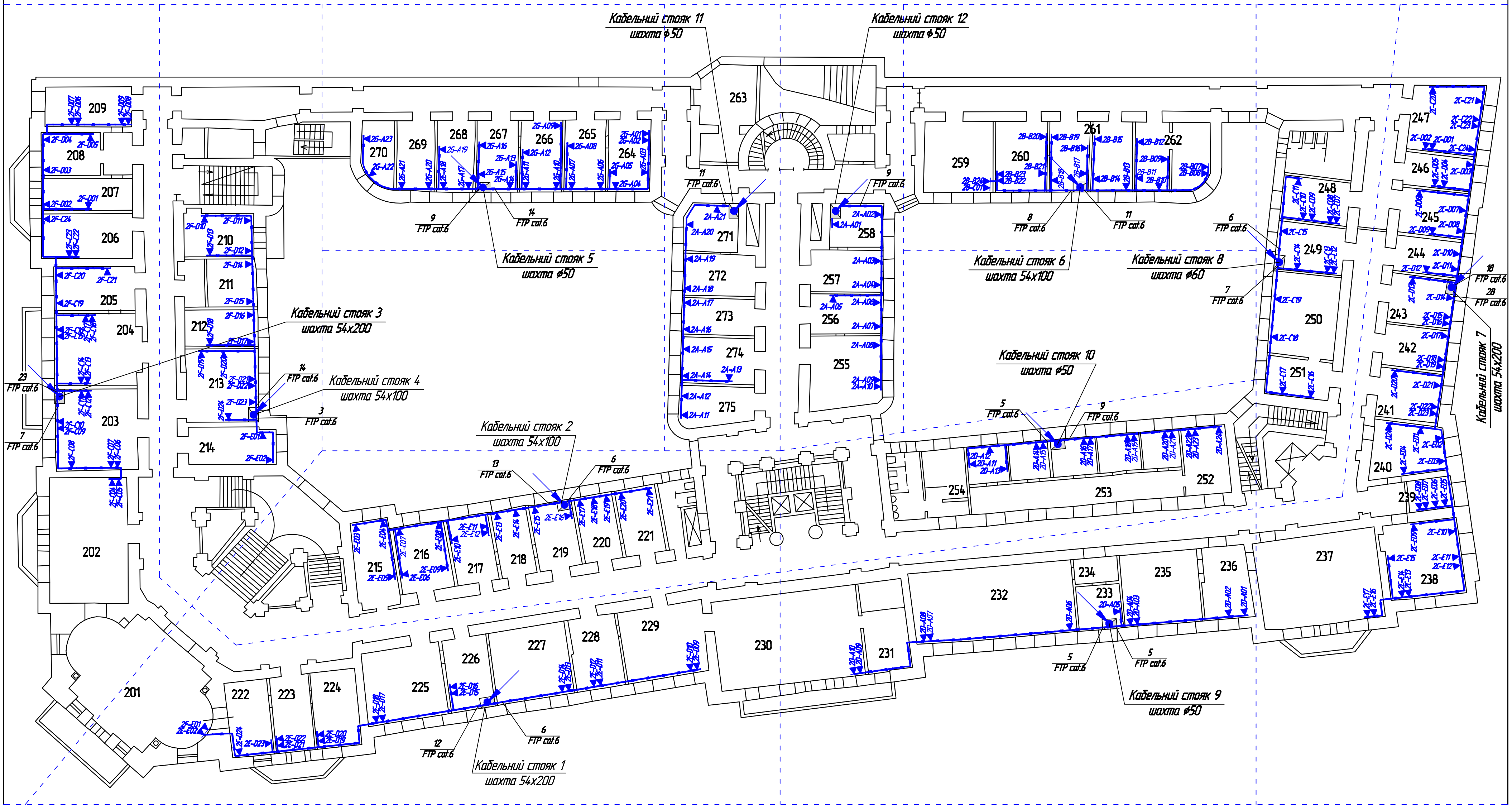


Зона будівлі, що не увійшла в даний проект для побудови СКС

Кабель збалансована витя пара FTP cat.6 PFL6004DG-ED (Panplus), прокладений в коридорі з вказанням його кількості

|   |  |  |  |  |  |       |         |
|---|--|--|--|--|--|-------|---------|
| ААБЗ-10307-СЗ                             |  |  |  |  | Державне територіально-галузеве об'єднання "Львівська залізниця" |       |         |
| Побудова структурованої кабельної системи |  |  |  |  | Стадія   | Аркуш | Аркушів |
| Голов. спец. Матвеев                      |  |  |  |  | Р  | 1     | 7       |
| Розробив Онуферко<br>Перевірив Ліцур      |  |  |  |  | План розміщення місць і кабельних трас – 1 поверх                |       |         |
|   |  |  |  |  | ЗАТ "Інком"  |       |         |





Умовні позначення

1А-А01

Кабельний стяг 10  
шахта 54x100

28  
FTP cat.6

Комп'ютерний роз'єд

Маркування комп'ютерного роз'єд: де:  
1А – перший поверх, приналежність до шафи А;  
А01 – приналежність до патч-панелі А шафи, порядковий номер в цій патч-панелі 01

Міжповерховий спуск кабелів із номером крізь шахту з вказаними її розмірами

Кабель збалансована вута пара FTP cat.6 PFL6004DG-ED (Panduit), прокладений в кариді з вказанням його кількості

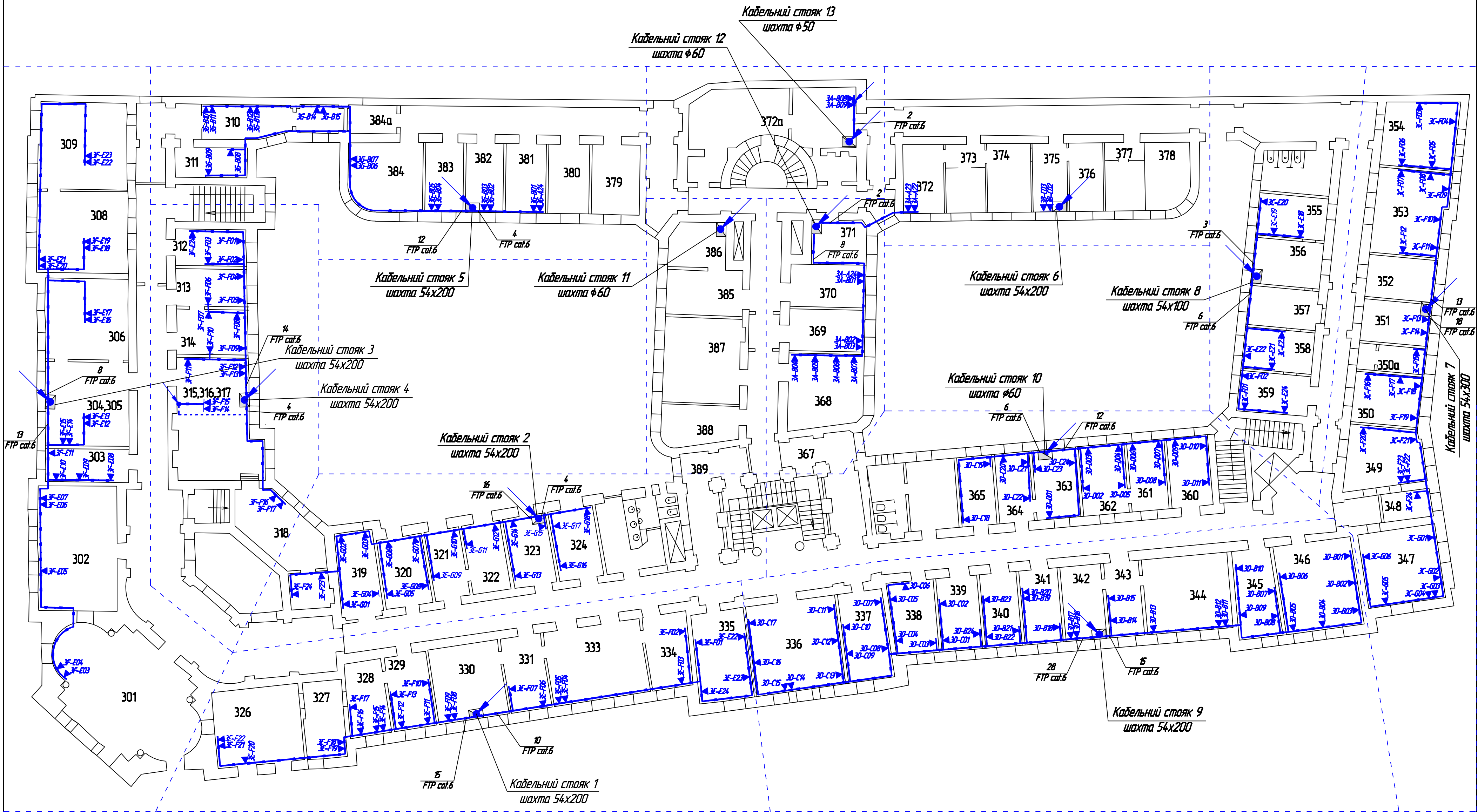
Перехід кабелів крізь стіну в потрубіку

Підом кабелів

Спуск кабелів

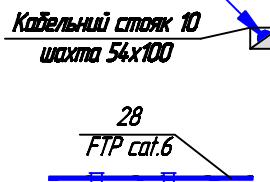
Зона обслуговування визначеної магістральної кабельної шахти

|   |        |       |        |        |  |       |         |
|---|--------|-------|--------|--------|--|-------|---------|
| ААБЗ-10307-СЗ                                     |        |       |        |        | Державне територіально-галузеве об'єднання "Львівська залізниця" |       |         |
| Побудова структурованої кабельної системи         |        |       |        |        | Стадія   | Аркуш | Аркушів |
| Голов. спец. Матбєєв                              |        |       |        |        | Р  | 2     | 7       |
| План розміщення місць і кабельних трас – 2 поверх |        |       |        |        | ЗАТ "Інком"  |       |         |
| Зм.   | Кільк. | Аркуш | № док. | Підпис | Дата   |       |         |
| Розробив Онуферко                                 |        |       |        |        | Перевірив Ліцур  |       |         |



Умовні позначення

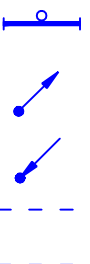
1А-А01



Комп'ютерний роз'єм  
Маркування комп'ютерного роз'єму: де:  
1А - перший поверх, приналежність до шафи А;  
А01 - приналежність до патч-панелі А шафи, порядковий номер в цій патч-панелі 01

Мікропрохідний спуск кабелів із номером крізь шахту з вказаними її розмірами

Кабель збалансована пара FTP cat.6 PFL6004DG-ED (Panduit), прокладений в кариді з вказанням його кількості



Перехід кабелів крізь стіну в потрубку

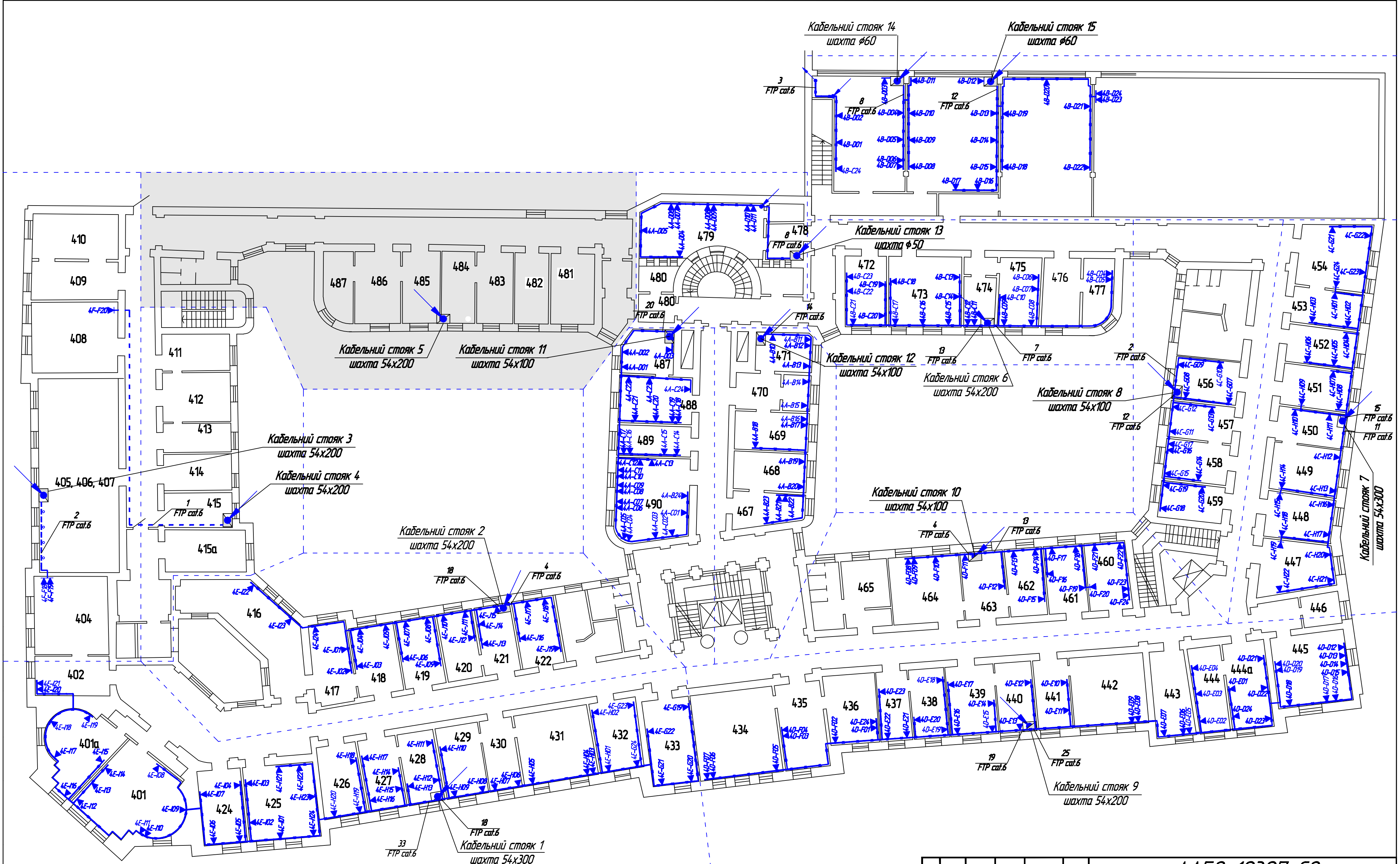
Підлом кабелів

Спуск кабелів

Зона обслуговування визначеної магистральної кабельної шахти

|   |  |  |  |  |  |       |         |
|---|--|--|--|--|--|-------|---------|
| ААБЗ-10307-СЗ                             |  |  |  |  | Державне територіально-галузеве об'єднання "Львівська залізниця" |       |         |
| Побудова структурованої кабельної системи |  |  |  |  | Стадія   | Аркуш | Аркушів |
| Голов. спец. Матвеев                      |  |  |  |  | Р  | 3     | 7       |
| Розробив Онуферко<br>Перевірив Пилип      |  |  |  |  | План розміщення місць і кабельних трас - 3 поверх                |       |         |
|   |  |  |  |  | ЗАТ "Інком"  |       |         |





**Умовні позначення**

Комутаційний роз'єм  
Маркування комутаційного роз'єму: де:  
1А – перший поверх, приналежність до шафи А; А01 – приналежність до патч-панелі А шафи, порядковий номер в цій патч-панелі 01

Мікровертикальний спуск кабелів із нахилом крізь шахту з вказаними її розмірами

Кабель збалансована витка пара FTP cat.6 PFL6004DG-ED (Panduit), прокладений в коридорі з вказанням його кількості

Перехід кабелів крізь стіну в потрубку

Підйом кабелів

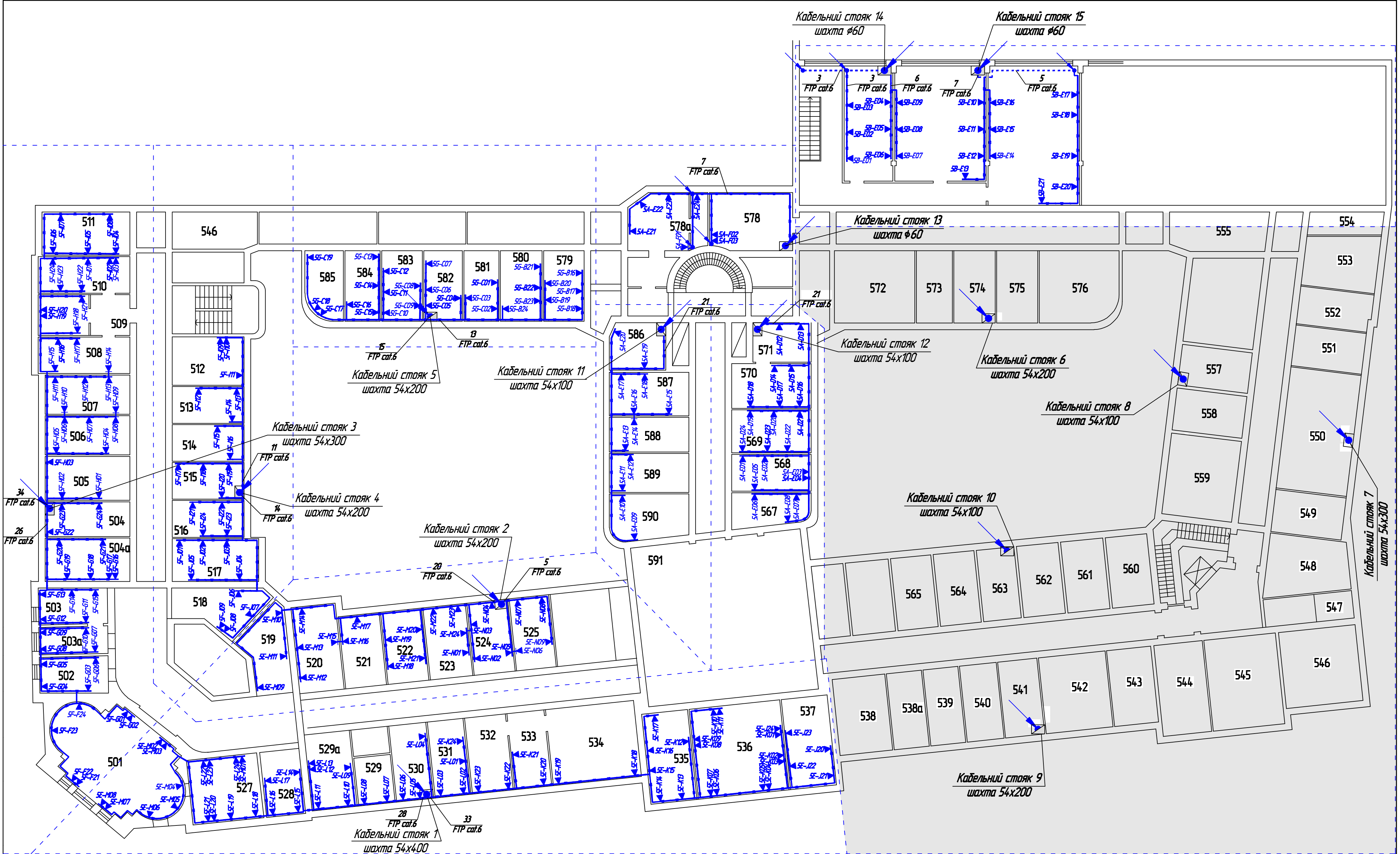
Спуск кабелів

Зона обслуговування визначеної магістральної кабельної шахти

Зона виділі, що не увійшла в даний проект для побудови СКС

|  |        |       |        |        |
|--|--------|-------|--------|--------|
| ААБЗ-10307-СЗ  |        |       |        |        |
| Державне територіально-галузеве об'єднання "Львівська залізниця" |        |       |        |        |
| Зм.  | Кільк. | Аркуш | № док. | Підпис |
| Побудова структурованої кабельної системи                        |        |       |        |        |
| Голов. спец. Матвеев   |        |       |        |        |
| План розміщення місць і кабельних трас – 4 поверх                |        |       |        |        |
| Розробив Онуферко  |        |       |        |        |
| Перевірив Ліцур  |        |       |        |        |

|             |       |         |
|-------------|-------|---------|
| Сталія      | Аркуш | Аркушів |
| Р           | 4     | 7       |
| ЗАТ "Інком" |       |         |



**Умовні позначення**

Комунікаційний роз'єм

**1А-А01**

Маркування комунікаційного роз'єму, де:  
1А – перший поверх, приналежність до шафи А; А01 – приналежність до патч-панелі А шафи, порядковий номер в цій патч-панелі 01

Кабельний стяг 10  
шахта 54x100

Міхромеханічний спуск кабелів із нахилом крізь шахту з вказаними її розмірами

28  
FTP cat.6

Кабель збалансована дитя пара FTP cat.6 PPL6004D6-ED (Pantdui), прокладений в коробі з вказанням його кількості

Перехід кабелів крізь стіну в потрубку

Підйом кабелів

Спуск кабелів

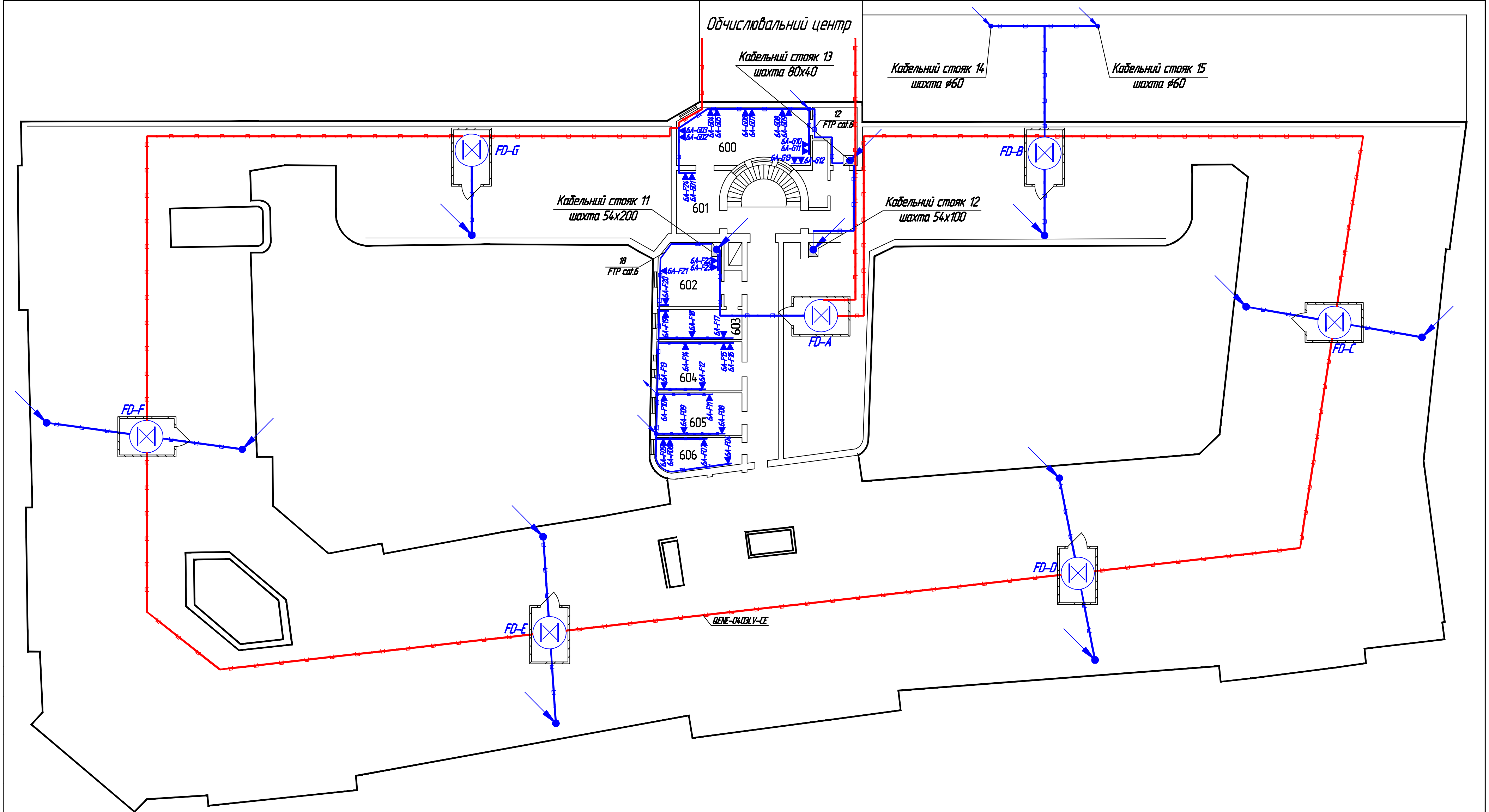
Зона обслугодвання визначеної магістральної кабельної шахти

Зона будівлі, що не увійшла в даний проект для побудови СКС

|  |        |          |        |        |
|--|--------|----------|--------|--------|
| ААБЗ-10307-СЗ  |        |          |        |        |
| Державне територіально-галузеве об'єднання "Львівська залізниця" |        |          |        |        |
| Зм.  | Кільк. | Аркуш    | № док. | Підпис |
| Голов. спец.   |        | Матвеев  |        |        |
| Розробив   |        | Онуферко |        |        |
| Перевірив  |        | Піщур    |        |        |

|   |  |             |       |         |
|---|--|-------------|-------|---------|
| Побудова структурованої кабельної системи         |  | Сталія      | Аркуш | Аркушів |
|   |  | Р           | 5     | 7       |
| План розміщення місць і кабельних трас – 5 поверх |  | ЗАТ "Інком" |       |         |





Умовні позначення

- 1А-А01
- Кабельний стаяк 10 шахта 54x100
- 28 FTP cat.6
- Комп'ютерний роз'єдн
- Маркування комп'ютерного роз'єдну: де 1А – перший поверх, належність до шафи А; А01 – належність до поточ-панелі А шафи, порядковий номер в цій поточ-панелі 01
- Міжповерховий спуск кабелів із номером крізь шахту з вказаними її розмірами
- Кабель збалансована витка пара FTP cat.6 PFL6004DG-ED (Panduit), прокладений в коробі з вказанням його кількості
- Комп'ютерна шафа А
- Оптичний кабель QENE-0403LV-CE (Ортракел), прокладений в лотку
- Підйом кабелів
- Спуск кабелів
- Перехід кабелів крізь стіну в потрубіку

|                      |        |       |        |        |      |   |             |       |         |
|----------------------|--------|-------|--------|--------|------|---|-------------|-------|---------|
|                      |        |       |        |        |      | ААБЗ-10307-СЗ   |             |       |         |
|                      |        |       |        |        |      | Державне територіально-галузеве<br>об'єднання "Львівська залізниця" |             |       |         |
| Зм.                  | Кільк. | Аркуш | № док. | Підпис | Дата | Побудова структурованої<br>кабельної системи                        | Сталія      | Аркуш | Аркушів |
|                      |        |       |        |        |      |   | Р           | 6     | 7       |
| Голов. спец. Матвеев |        |       |        |        |      | План розміщення місць і кабельних<br>трас – 6 поверх та горище      | ЗАТ "Інком" |       |         |
| Розробив Онуферко    |        |       |        |        |      |   |             |       |         |
| Перевірив Ліцур      |        |       |        |        |      |   |             |       |         |