



# АЛЬБОМ

## Аншлагов по нарушениям БД в 2025 году



Разработал: МДИ ВЧДЭ-9 Куликов Е.С.  
Обновлен: 24.06.2025г.

# Содержание

1. 12.01.2025г. – В-СИБ ж.д. Северобайкальский регион – сход 22-х вагонов на станции Ангаракан. **Причина:** непосредственной причиной схода вагона № 64397557 наличие совокупности отклонений и несоответствий геометрических параметров 1-й по ходу движения тележки, приведших к повышенным поперечным перемещениям тележки и перевалке кузова вагона, с обезгруживанием левой стороны, вкатыванием левого колеса 2-й колесной пары на головку рельса с последующим сходом.

**Виновное предприятие:** АО «НПК «Уралвагонзавод» /5/.

2. 15.01.2025г. – Д-ВОСТ ж.д. Владивостокский регион – сход 1-го вагона на перегоне Анисимовка - Новонежино. **Причина:** потеря устойчивости 3-й и 4-й по ходу движения колесных пар второй тележки, вследствие возникновения повышенных динамических колебаний в системе «колесо-рельс», из-за образования дефектов (ползунов и наваров) сверхнормативной глубины и высоты на поверхности катания всех колес.

**Виновное предприятие:** ВЧДР Калуга АО «ОМК Стальной путь» /0400/.

3. 20.01.2025г. – ЗАБ ж.д. Свободненский регион – обрыв автосцепки в соединенном поезде № 9122 на перегоне Возжаевка – Поздеевка. **Причина:** непосредственной причиной обрыва тягового хомута послужило возникновение продольно-динамических реакций в составе поезда, приведших к образованию растягивающих продольных сил превышающих максимально допустимую величину прочности тягового хомута автосцепного устройства Обрыв тягового хомута 100% по свежему сечению. Основной причиной явилось нарушение режима ведения соединенного поезда, в части создания продольно-динамических реакций в составе поезда.

**Виновное предприятие:** Эксплуатационное локомотивное депо Белогорск Забайкальской дирекции тяги.

4. 13.02.2025г. – Д-ВОСТ ж.д. Владивостокский регион – сход 4-х вагонов на перегоне Рассыпная Падь – Сосновая Падь. **Причина:** поперечный излом рельса вследствие ранее допущенных пропилов при возникновении боксования колесных пар локомотива 3ТЭ10МК № 1230 грузового поезда № 3811 из-за нарушений при трогании с места.

**Виновное предприятие:** Эксплуатационное локомотивное депо Уссурийск Дальневосточной дирекции тяги.

5. 21.02.2025г. – Ю-ВОСТ ж.д. Лискинский регион – сход 9-ти вагонов на станции Поворино. **Причина:** провал колес в закрестовинной кривой стрелочного перевода № 145 во внутрь железнодорожной колеи из-за сверхнормативного уширения рельсовой колеи, с последующей раскантовкой рельсов. Неудовлетворительное текущее содержание пути и его эксплуатации со сверхнормативным уширением рельсовой колеи более 1548 мм. в закрестовинной кривой стрелочного перевода № 145.

**Виновное предприятие:** Поворинская дистанция пути Юго-Восточной дирекции инфраструктуры.

**6. 21.02.2025г.** – З-СИБ ж.д. Новосибирский регион – сход 1-го вагона на станции Барабинск. **Причина:** сдвиг в математическом центре крестовины («мертвой зоне») левых колесных пар первой по ходу движения тележки 14-го с головы состава вагона № 97818298 с одновременным набеганием правых колес на контррельс стрелочного перевода № 158 из-за потери их устойчивости под воздействием продольной сжимающей силы в процессе применения локомотивной бригадой экстренного торможения с дальнейшим скатыванием колес с усовика крестовины и контррельса на шпалы.

**Виновное предприятие:** Эксплуатационное локомотивное депо Барабинск Западно-Сибирской дирекции тяги.

**7. 15.03.2025г.** – ЗАБ ж.д. Свободненский регион – сход 28-ти вагонов и 2-х электровозов на перегоне Чалганы - Ушумун. **Причина:** неисправности горизонтальных и вертикальных гидравлических демпферов с левой и правой стороны первой и бустерной секции локомотива ЗЭС5К № 1006 (ведомого), которые в процессе торможения и действия сжимающих продольных усилий в составе поезда привели к образованию повышенного динамического разжимающего воздействия на рельсовую колею с последующей раскантовкой рельсовой нити и провалом 4-й КП бустерной секции и всех КП 2-й секции локомотива и последующим сходом 28 вагонов поезда № 9598.

**Виновное предприятие:** Улан-Удэнский локомотивовогагоноремонтный завод – филиал АО «Желдорремаш» /0060/.

**8. 01.04.2025г.** – З-СИБ ж.д. Кузбасский регион – сход 2-х вагонов на перегоне Разъезд 396 км. – Осинники. **Причина:** наезд на КРС (бык).

**9. 02.04.2025г.** – КРАСН ж.д. Красноярский регион – сход 9-ти вагонов на станции Зелеево. **Причина:** уширение рельсовой колеи до сверхнормативных величин из-за отсутствующих узлов рельсовых скреплений ЖБР-65Ш с наружной стороны левой рельсовой нити до 9 подряд, неисправность IV степени по уширению рельсовой колеи величиной 1546 мм. по II пути 4026 км. пк. 5.

**Виновное предприятие:** Козульская дистанция пути Красноярской дирекции инфраструктуры.

**10. 03.04.2025г.** – КРАСН ж.д. Красноярский регион – сход 2-х вагонов на станции Зелеево. **Причина:** перекатывание второй по ходу движения тележки вагона № 90942129 через правую рельсовую нить всеми колесными парами в кривом участке пути вследствие образования продольных сжимающих (квазистатических) сил в группе порожних вагонов, стоящих в первых 2/3 состава поезда, из-за накатывания груженой хвостовой части поезда на головную часть поезда ввиду применения машинистом электровоза электрического торможения.

**Виновное предприятие:** Эксплуатационное локомотивное депо Ачинск-1 Красноярской дирекции тяги.

**11. 26.04.2025г.** – КРАСН ж.д. Абаканский регион – сход 2-х вагонов и подталкивающего электровоза ЗЭС5К на станции Кошурниково. **Причина:** перекатывание правых колес второй по ходу движения тележки грузового вагона № 57541641 через правую (упорную) рельсовую нить ж.д. пути в кривой малого радиуса с последующим расстройством рельсовой колеи.

**Виновное предприятие:** Кошурниковская дистанция пути Красноярской дирекции инфраструктуры.

**12. 30.04.2025г.** – Д-ВОСТ ж.д. Владивостокский регион – сход 1-го вагона на перегоне Фридман – Тигровый. **Причина:** перекатывание 1-й и 2-й по ходу движения колесных пар первой тележки через упорный рельс, вследствие не вписывания в

правую кривую пути из-за наличия недопустимых отступлений в содержании параметров подпятника первой по ходу движения тележки.

**Виновное предприятие:** Депо «Троицк» АО «Рефсервис» /0819/ Южно-Уральской железной дороги.

**13. 04.05.2025г.** – МОСК ж.д. Московско-Смоленский регион – сход 1-го вагона на станции Поварово-3. **Причина:** наезд колеса второй тележки вагона № 91746016 на вертикально стоящую колодку упора УТС № 6, с последующим провалом левого колеса второй тележки внутрь рельсовой колеи и правого колеса второй тележки в междупутье 6 и 7 путей.

**Виновное предприятие:** ж.д. станция Поварово III Московско-Смоленского центра организации работы железнодорожных станций Московской дирекции управления движением.

**14. 04.05.2025г.** – ЗАБ ж.д. Борзинский регион – сход 1-го вагона на станции Арамгойтуй. **Причина:** падение механизма ручного тормоза вагона № 56939010 на путь с последующим наездом на вал ручного тормоза левым колесом первой по ходу движения колесной пары и сходом первой тележки данного вагона.

**Виновное предприятие:** АО «Уральская вагоноремонтная компания» /1305/ Южно-Уральской железной дороги.

**15. 04.05.2025г.** – СВЕРД ж.д. Екатеринбургский регион – сход 1-го вагона на перегоне Сабик – Кузино. **Причина:** обезгруживание правого колеса 1-й колесной пары первой тележки с последующим его перекатом через рельс из-за нарушения работоспособного состояния пружинно-фрикционного комплекта и превышения предельно-допустимых износов фрикционных клиньев.

**Виновное предприятие:** ВРЗ Тюмень ООО «НБК» /1082/ Свердловской железной дороги.

**16. 11.05.2025г.** – ЗАБ ж.д. Свободненский регион – сход 1-го вагона на перегоне Талдан – Гудачи. **Причина:** выплески балласта.

**Виновное предприятие:** Талданская дистанция пути Забайкальской дирекции инфраструктуры.

**17. 21.05.2025г.** – ПРИВ ж.д. Саратовский регион – сход 7-ми вагонов на станции Нефтяная (парк Правобережный). **Причина:** излом пружин в рессорном комплекте вагона № 95726881 в сочетании с отступлениями 2-й близкой к третьей и 3-й степеней (просадки и перекосы), приведшие к обезгруживанию колеса и его перекаату через упорную нитку кривой, с последующим сходом.

**Виновное предприятие:** АО «Тихвинский вагоностроительный завод» /1378/.

**18. 24.05.2025г.** – ЗАБ ж.д. Свободненский регион – сход 9-ти вагонов на станции Белогорск-1. **Причина:** провал внутрь левого колеса 3-й колесной пары 45-го вагона, из-за сверхнормативного уширения рельсовой колеи ввиду дефектности промежуточных креплений железобетонных шпал в кривом участке пути.

**Виновное предприятие:** Белгородская дистанция пути Забайкальской дирекции инфраструктуры.

**19. 29.05.2025г.** – СВЕРД ж.д. Пермский регион – сход 6-ти вагонов на станции Чусовская. **Причина:** отжатие правой и левой рельсовой нити с последующим провалом первой по ходу движения колесной пары вагона № 61151908 внутрь рельсовой колеи в кривом участке пути с последующей раскантовкой левой рельсовой нити по ходу движения.



**Виновное предприятие:** Чусовская дистанция инфраструктуры Свердловской дирекции инфраструктуры.

**20. 05.06.2025г.** – В-СИБ ж.д. Тайшетский регион – сход 1-го вагона на перегоне Байроновка – Разгон. **Причина:** наличие неисправности пути по перекосу, возникшей из-за нарушений технологии выполнения путевых работ и приведшей к обезгруживанию правой стороны первой тележки по ходу движения вагона № 54016399 с последующим набеганием первого колеса на упорную нить в кривом участке пути.

**Виновное предприятие:** Тайшетская дистанция пути Восточно-Сибирской дирекции инфраструктуры.

**21. 11.06.2025г.** – МОСК ж.д. Московско-Рязанский регион – сход 1-го вагона на перегоне Листвянка – Перевлес. **Причина:** перекатывание через рельс первой по ходу движения колесной пары второй по ходу движения тележки вагона № 51793404 из-за не разворота второй по ходу движения тележки при движении поезда в кривом участке пути.

**Виновное предприятие:** ВРД Уфа ООО «НВК» /883/.

**22. 13.06.2025г.** – СВЕРД ж.д. Пермский регион – сход 2-х вагонов на станции Чусовская. **Причина:** сверхнормативная разница полубаз боковых рам, а также неисправность рессорного комплекта и высоты пятника второй тележки, что привело к сходу третьей и четвертой колесных пар по ходу движения вагона.

**Виновное предприятие:** ВЧДР Чусовская АО «ВРК-1» /0588/.

**23. 16.06.2025г.** – СВЕРД ж.д. Пермский регион – сход 2-х вагонов на перегоне Шумково – Лек. **Причина:** набегание гребня левого колеса 1-й колесной пары первой тележки вагона № 51754570 на головку рельса вследствие ее обезгруживания, с последующим перекатом через рельс и сходом, из-за нарушения работоспособного состояния пружинно-фрикционного комплекта и превышения предельно-допустимых износов фрикционных клиньев.

**Виновное предприятие:** ООО НПП «Желдордеталь» /1734/.

**24. 19.06.2025г.** – Ю-УР ж.д. Курганский регион – сход 11-ти вагонов на станции Каргаполье. **Причина:**

**Виновное предприятие:**



# АНШЛАГ!!!

## Восточно-Сибирская ж.д. Северобайкальский регион.

**12.01.2025г.** в 18ч.24м. на 1342 км. пк. 4 2-го пути станции Ангаракан однопутного с двухпутными вставками электрифицированного участка Северобайкальск – Таксимо, из-за падения в ТМ остановлен поезд № 2393 (68 вагонов, вес 1674 тонны, вагонов с ОГ нет). Поезд следовал со скоростью 68 км/ч в режиме тяги, остановлен служебным торможением. При осмотре состава выявлен сход 22-х вагонов: с 10-го по 29-й всеми колесными парами (на боку), 30-й в сходе всеми колесными парами (на колесах), 42-й одной тележкой. В сошедшем состоянии поезд проследовал 2600 м. От последнего ПТО до места схода поезд проследовал 1005 км.

**Причина: непосредственной причиной схода вагона № 64397557 наличие совокупности отклонений и несоответствий геометрических параметров 1-й по ходу движения тележки, приведших к повышенным поперечным перемещениям тележки и перевалке кузова вагона, с обезгруживанием левой стороны, вкатыванием левого колеса 2-й колесной пары на головку рельса с последующим сходом.**







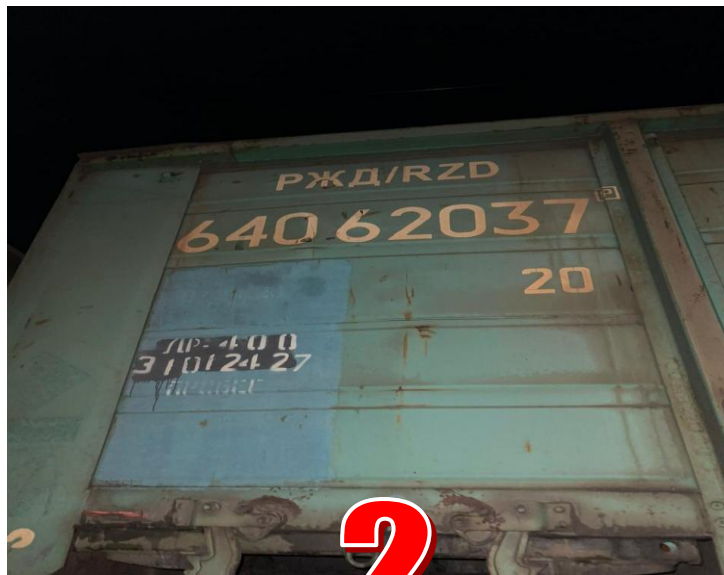
# АНШЛАГ!!!

## Дальневосточная ж.д. Владивостокский регион.

**15.01.2025г.** в 17ч.18м. на 76 км. пк. 7 нечетного пути перегона Анисимовка - Новонежино двухпутного электрифицированного участка Партизанск – Смоляниново, из-за искрения в головной части состава и срабатывания речевого информатора УКСПС, допущена вынужденная остановка поезда № 2209 (90 вагонов, вес 2163 тонны, вагонов с ОГ нет). Поезд следовал со скоростью 46 км/ч в режиме рекуперативного торможения, остановлен служебным торможением. При осмотре состава выявлен сход 6-го вагона № 64062037 (порожний полувагон, в сходе второй тележкой), в сошедшем состоянии вагон проследовал 1600 м. От последнего ПТО до места схода поезд проследовал 113 км.

**6-й вагон № 64062037:** полувагон модели 12-132, собственность Россия, собственник АО «ГТЛК», построен 07.01.2019г. заводом /5/ АО «НПК Уралвагонзавод» СВЕРД ж.д., ДР 31.01.2024г. /400/ ВЧДР Калуга АО «ОМК Стальной путь» МСК ж.д., ТР 2 25.05.2024г. /4090/ ВЧДЭ-27 Тайга 3-СИБ ж.д., ТР 2 24.11.2024г. /4080/ ВЧДЭ-8 Абакан КРАСН ж.д. Пробег 90155 км. при норме 160000 км.

**Причина:** потеря устойчивости 3-й и 4-й по ходу движения колесных пар второй тележки, вследствие возникновения повышенных динамических колебаний в системе «колесо-рельс», из-за образования дефектов (ползунов и наваров) сверхнормативной глубины и высоты на поверхности катания всех колес.



# 2





# АНШЛАГ!!!

## Забайкальская ж.д. Свободненский регион.

**20.01.2025г.** в 06ч.10м. на 7904 км. пк. 6 перегона Возжаевка – Поздеевка двухпутного электрифицированного участка Белогорск – Архара, по падению давления в ТМ остановлен соединенный грузовой поезд № 9122 (109 вагонов, вес 9933 тонны, вагонов с ОГ нет). Поезд следовал со скоростью 50 км/ч в режиме тяги, остановлен служебным торможением. При осмотре состава выявлен обрыв западной автосцепки у 53-го вагона с головы № 53102679 (груз – уголь, вес 70 тонн), разрыв между вагонами составил 50 метров. От последнего ПТО поезд проследовал 34 км.

**53-й вагон № 53102679:** полувагон модели 12-1302, собственность Россия, собственник АО «Уголь-Транс», построен 30.05.2007г. заводом /108/ АО «Вагон» ГОРЬК ж.д., ДР 12.10.2024г. /2586/ ООО «КВРП «Новотранс» 3-СИБ ж.д. Пробег 18581 км. при норме 160000 км.

**Автосцепка № 11467:** изготовлена в 2007 году /33/ ООО «Промлит», полный осмотр и ремонт при проведении ДР вагона.

**Тяговый хомут № 7236:** изготовлен в 2019 году /14/ ПАО «КСЗ», полный осмотр и проверка при проведении ДР вагона.

**Причина:** непосредственной причиной обрыва тягового хомута послужило возникновение продольно-динамических реакций в составе поезда, приведших к образованию растягивающих продольных сил превышающих максимально допустимую величину прочности тягового хомута автосцепного устройства Обрыв тягового хомута 100% по свежему сечению. Основной причиной явилось нарушение режима ведения соединенного поезда, в части создания продольно-динамических реакций в составе поезда.



3





# АНШЛАГ!!!

## Дальневосточная ж.д. Владивостокский регион.

**13.02.2025г.** в 20ч.45м. на 110 км. пк. 7 перегона Рассыпная Падь-Сосновая Падь однопутного неэлектрифицированного участка Рассыпная Падь – Уссурийск, из-за срабатывания УКСПС и срабатывания тормозов, допущена вынужденная остановка поезда № 3826 (24 вагона, вес 582 тонны, вагонов с ОГ нет). Поезд следовал со скоростью 27 км/ч в режиме выбега, остановлен служебным торможением. При осмотре состава выявлен сход 4-х вагонов: с 4-го по 6-й и 10-й вагоны. В сошедшем состоянии вагоны проследовали 1200 м. Станция формирования поезда № 3826 – Суйфынхэ Китайских железных дорог. Последнее техническое обслуживание поезда проводилось на ПТО станции Гродеково (территория КНР).

**Причина: поперечный излом рельса вследствие ранее допущенных пропилов при возникновении боксования колесных пар локомотива ЗТЭ10МК № 1230 грузового поезда № 3811 из-за нарушений при трогании с места.**



4





# АНШЛАГ!!!

## Юго-Восточная ж.д. Лискинский регион.

**21.02.2025г.** в 23ч.05м. при отправлении с 26-го пути грузового приемо-отправочного парка станции Поворино двухпутного электрифицированного участка Поворино – Таловая, из-за потери контроля положения стрелочных переводов № 145 и № 133, остановлен поезд № 2510 (64 вагона, вес 6007 тонн, вагонов с ОГ нет). Поезд следовал со скоростью 9 км/ч, остановлен служебным торможением по команде дежурного по станции. При осмотре состава локомотивной бригадой выявлен сход 9-ти вагонов: с 5-го по 13-й (груженые полувагоны, груз-гематит, в сходе на колесах). От последнего ПТО до места схода поезд проследовал 1005 км., 35 постов безопасности, АСООД, ПАК и КТИ не проследовал.

**Причина: провал колес в закрестовинной кривой стрелочного перевода № 145 во внутрь железнодорожной колеи из-за сверхнормативного уширения рельсовой колеи, с последующей раскантировкой рельсов. Неудовлетворительное текущее содержание пути и его эксплуатации со сверхнормативным уширением рельсовой колеи более 1548 мм. в закрестовинной кривой стрелочного перевода № 145.**



5



# АНШЛАГ!!!

## Западно-Сибирская ж.д. Новосибирский регион.

**21.02.2025г.** в 23ч.27м. на 12-м пути четного парка станции Барабинск двухпутного электрифицированного участка Барабинск – Татарская, при осмотре состава поезда № 2374 (63 вагона, вес 3443 тонны, 15 вагонов с ОГ) выявлен сход 14-го по ходу движения вагона № 97818298 (порожня фитинговая платформа). В 21ч. 52м. поезд № 2374 прибывал со 2-го пути перегона Кирзинское – Барабинск на 4-й путь Западного парка станции, далее на 12-й путь четного парка станции Барабинск. В 23ч. 27м. при осмотре состава поезда ОРВ выявлен сход вагона № 97818298 одной тележкой, тележка выбита. От последнего ПТО до места схода поезд проследовал 1122 км., 77 постов безопасности, АСООД и ПАК не проследовал. КТИ Лузино-Входная без тревожных показаний.

**14-й вагон № 97818298:** платформа фитинговая модели 13-6903, собственность Россия, собственник ООО «МИС», построен 20.03.2018г. заводом /1378/ АО «ТВСЗ» ОКТ ж.д., ТР-2 15.01.2024г. /1082/ ВРЗ Тюмень ООО «НВК». Пробег 687278 км. при норме 1000000 км.

**Причина:** сдвиг в математическом центре крестовины («мертвой зоне») левых колесных пар первой по ходу движения тележки 14-го с головы состава вагона № 97818298 с одновременным набеганием правых колес на контррельс стрелочного перевода № 158 из-за потери их устойчивости под воздействием продольной сжимающей силы в процессе применения локомотивной бригадой экстренного торможения с дальнейшим скатыванием колес с усовика крестовины и контррельса на шпалы.



6





# АНШЛАГ!!!

## Забайкальская ж.д. Свободненский регион.

**15.03.2025г.** в 06ч.47м. на 7588 км. 6 пк. перегона Чалганы-Ушумун двухпутного электрифицированного участка Магдагачи – Белогорск, из-за падения давления в ТМ допущенная вынужденная остановка соединенного поезда № 9608/9598 (142 вагона, вес 13915 тонн, вагонов с ОГ нет). Поезд следовал со скоростью 47 км/ч, в режиме отпуска тормозов. При осмотре состава локомотивной бригадой выявлен сход 2-й и 3-й секции электровоза ЗЭС5К № 1006, вагоны с 1-го по 5-й (в сходе на колесах), с 6-го по 9-й вагоны (в сходе на колесах – наклонены), 10-й (в сходе на боку), с 11-го по 28-й вагоны (в сходе на боку) Нарушен габарит по нечетному пути, с последующим столкновением с сошедшими вагонами встречного поезда № 2873 (70 вагонов, вес 1697 тонн, вагонов с ОГ нет) следовавшего со скоростью 77 км/ч., в результате столкновения допущен сход 1-й тележки 1-й секции электровоза ЗЭС5К № 1214. От последнего ПТО до места схода поезд № 9598 проследовал 1935 км. **В сходе 28 вагонов.**

**Причина: неисправности горизонтальных и вертикальных гидравлических демпферов с левой и правой стороны первой и бустерной секции локомотива ЗЭС5К № 1006 (ведомого), которые в процессе торможения и действия сжимающих продольных усилий в составе поезда привели к образованию повышенного динамического разжимающего воздействия на рельсовую колею с последующей раскантировкой рельсовой нити и провалом 4-й КП бустерной секции и всех КП 2-й секции локомотива и последующим сходом 28 вагонов поезда № 9598.**





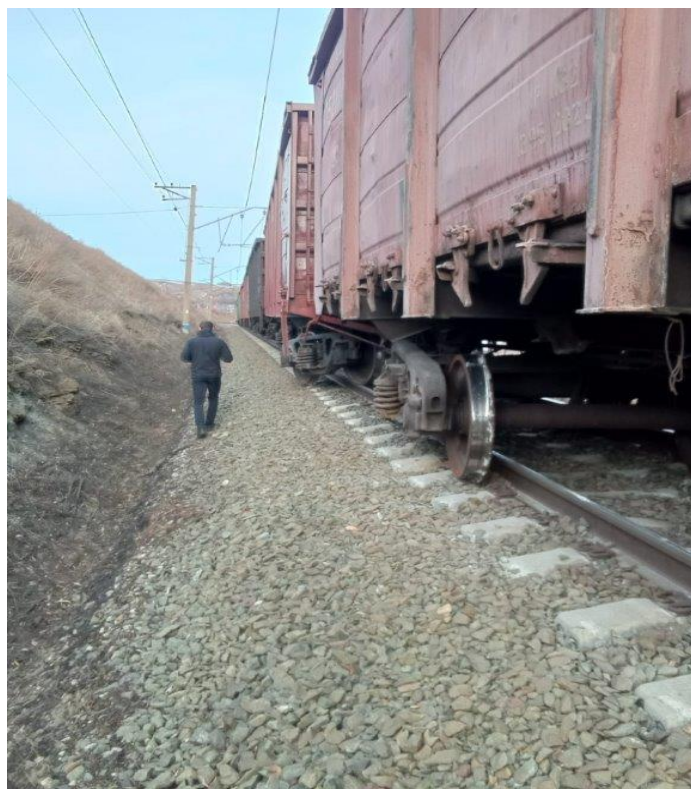


# АНШЛАГ!!!

## Западно-Сибирская ж.д. Кузбасский регион.

**01.04.2025г.** в 13ч.10м. на 401 км. пк. 7 перегона Разъезд 396 км. – Осинники однопутного электрифицированного участка Новокузнецк-Восточный – Мундабыш, из-за наезда на КРС (бык), допущена остановка поезда № 3124 (62 вагона, вес 1501 тонна, вагонов с ОГ нет). Поезд следовал со скоростью 63 км/ч в режиме тяги, остановлен экстренным торможением. При осмотре состава выявлен сход третьей колесной пары 6-го вагона № 60541331 (полувагон порожний) и первой колесной пары 7-го вагона № 57521148 (полувагон порожний). В сошедшем состоянии вагоны проследовали 100 м. От последнего ПТО до места схода поезд проследовал 17 км.

**Причина: наезд на КРС (бык).**



8





# АНШЛАГ!!!

## Красноярская ж.д. Красноярский регион.

**02.04.2025г.** в 05ч.05м. на 2-м пути станции Зелеево двухпутного электрифицированного участка Красноярск-Восточный – Ачинск-2, из-за падения давления в ТМ, допущена вынужденная остановка поезда № 2780 (67 вагонов, вес 5968 тонн, 33 вагона с ОГ). Поезд следовал со скоростью 40 км/ч в режиме тяги, остановлен служебным торможением. При осмотре состава локомотивной бригадой выявлен сход 9-ти вагонов, начиная с 28-го № 51649036 (цистерна, груз – топливо нефтяное, АК-906). От последнего ПТО до места схода поезд проследовал 691 км., 26 постов безопасности, АСООД, ПАК и КТИ не проследованы.

**Причина: уширение рельсовой колеи до сверхнормативных величин из-за отсутствующих узлов рельсовых скреплений ЖБР-65Ш с наружной стороны левой рельсовой нити до 9 подряд, неисправность IV степени по уширению рельсовой колеи величиной 1546 мм. по II пути 4026 км. пк. 5.**





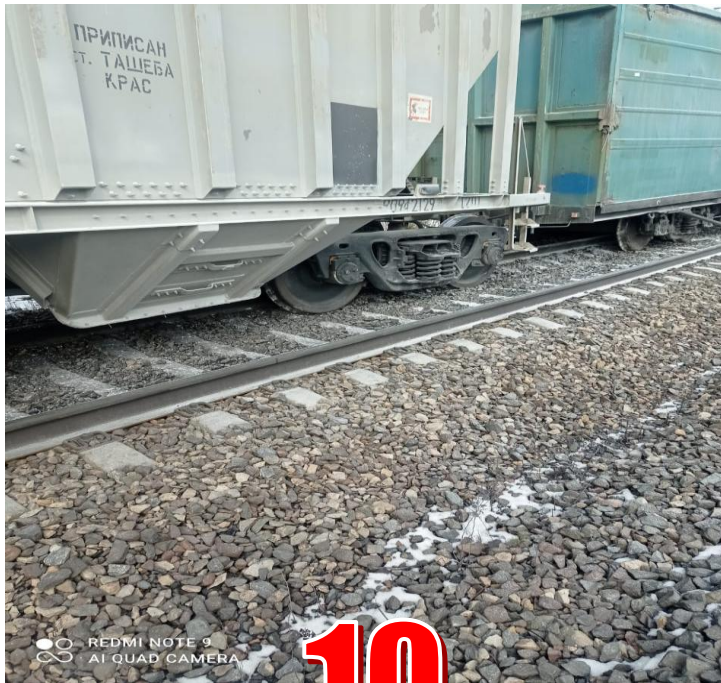


# АНШЛАГ!!!

## Красноярская ж.д. Красноярский регион.

**03.04.2025г.** в 08ч.01м. на 5-м пути станции Зелеево двухпутного электрифицированного участка Красноярск-Восточный – Ачинск-2, из-за падения давления в ТМ и потери контроля положения стрелочного перевода № 1/3, допущена вынужденная остановка поезда № 2203 (64 вагона, вес 2114 тонн, 7 вагонов с ОГ). Поезд следовал с 1-го пути на 5-й путь со скоростью 20 км/ч в режиме рекуперативного торможения, остановлен служебным торможением. При осмотре состава локомотивной бригадой выявлен сход 2-х вагонов: 39-го № 90942129 (минераловоз, порожний) и 40-го № 59613901 (хоппер, порожний). От последнего ПТО до места схода поезд проследовал 96 км., постов безопасности, АСООД, ПАК и КТИ не проследованы.

**Причина: перекатывание второй по ходу движения тележки вагона № 90942129 через правую рельсовую нить всеми колесными парами в кривом участке пути вследствие образования продольных сжимающих (квазистатических) сил в группе порожних вагонов, стоящих в первых 2/3 состава поезда, из-за накатывания груженой хвостовой части поезда на головную часть поезда ввиду применения машинистом электровоза электрического торможения.**



10



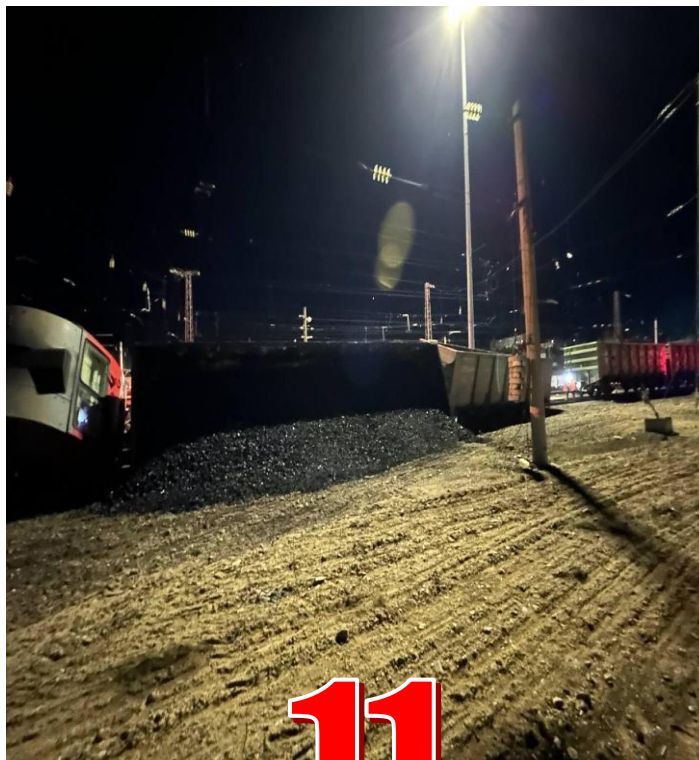
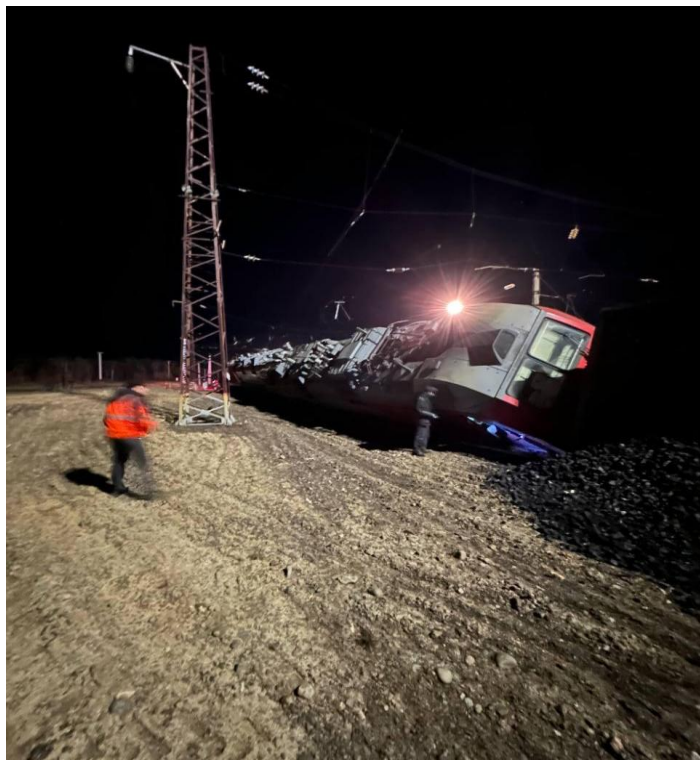


# АНШЛАГ!!!

## Красноярская ж.д. Абаканский регион.

**26.04.2025г.** в 18ч.00м. на станции Кошурниково двухпутного электрифицированного участка Абакан – Саянская, при отправлении с 12-го пути из-за падения давления в ТМ допущена остановка поезда № 9610 (65 вагонов, вес 6283 тонны, вагонов с ОГ нет), в хвосте подталкивающий электровоз ЗЭС5К № 344. Поезд следовал со скоростью 23 км/ч в режиме тяги, остановлен экстренным торможением. При осмотре состава выявлен сход 2-х хвостовых вагонов: 64-го № 57541641 (полувагон груженный, груз уголь, в сходе на боку) и 65-го № 55952741 (полувагон груженный, груз уголь, в сходе на боку) и подталкивающего электровоза ЗЭС5К № 344 всеми колесными парами (на боку). От последнего ПТО до места схода поезд проследовал 245 км.

**Причина: перекатывание правых колес второй по ходу движения тележки грузового вагона № 57541641 через правую (упорную) рельсовую нить ж.д. пути в кривой малого радиуса с последующим расстройством рельсовой колени.**



11





# АНШЛАГ!!!

## Дальневосточная ж.д. Владивостокский регион.

**30.04.2025г.** в 08ч.55м. на 98 км. пк. 10 перегона Фридман - Тигровый двухпутного электрифицированного участка Партизанск – Смоляниново, по срабатыванию УКСПС (100 км. пк. 5), допущена вынужденная остановка поезда № 2851 (64 вагона, вес 3406 тонн, 5 вагонов с ОГ). Поезд следовал со скоростью 45 км/ч в режиме тяги, остановлен служебным торможением. При осмотре состава выявлен сход 1-й по ходу движения тележки у 38-го вагона № 91909994 (изотермический – порожний). От последнего ПТО до места схода поезд проследовал 67 км., 5 постов безопасности. АСООД, ПАК, КТИ не проследованы.

**38-й вагон № 91909994:** изотермический модели 16-6751, собственность Россия, собственник ООО «Альфа-Лизинг», построен 01.09.1989г. /819/ Депо «Троицк» АО «Рефсервис» Ю-УР ж.д., КР 11.02.2025г. /819/ Депо «Троицк» АО «Рефсервис» Ю-УР ж.д., ТР 2 28.02.2025г. /819/ Депо «Троицк» АО «Рефсервис» Ю-УР ж.д.

**Причина: перекатывание 1-й и 2-й по ходу движения колесных пар первой тележки через упорный рельс, вследствие не вписывания в правую кривую пути из-за наличия недопустимых отступлений в содержании параметров подпятника первой по ходу движения тележки.**



12





# АНШЛАГ!!!

## Московская ж.д. Московско-Смоленский регион.

**04.05.2025г.** в 07ч.18м. при отправлении с 6-го пути станции Поварово-3 двухпутного электрифицированного участка Поварово-3 – Поварово-1, из-за выявленного схода 1-го вагона допущена вынужденная остановка поезда № 3562 (43 вагона, вес 2458 тонн, вагонов с ОГ нет). Поезд следовал со скоростью 8 км/ч в режиме тяги, остановлен экстренным торможением. При осмотре состава выявлен сход 2-й по ходу движения тележки у 1-го вагона № 91746016 (порожняя фитинговая платформа). В сошедшем состоянии вагон проследовал 130 метров до стрелочного перевода № 75. От последнего ПТО до места схода поезд проследовал 252 км., АСООД, ПАК, КТИ не проследовал.

**1-й вагон № 91746016:** порожняя фитинговая платформа модели 13-9781, собственность Россия, собственник ООО «Транс Синергия», построен 02.11.2020г. /108/ АО «Вагон» ГОРЬК ж.д., ДР 30.10.2023г. /388/ ВРД Коноша ООО «НБК» СЕВ ж.д., ТР-2 16.07.2024г. /4232/ ООО «Примтранском» Д-ВОСТ ж.д., ТР-1 25.12.2024г. /1302/ ТОО «АГМ-Табыс» КЗХ ж.д.

**Причина:** наезд колеса второй тележки вагона № 91746016 на вертикально стоящую колодку упора УТС № 6, с последующим провалом левого колеса второй тележки внутрь рельсовой колеи и правого колеса второй тележки в междупутье 6 и 7 путей.



13





# АНШЛАГ!!!

## Забайкальская ж.д. Борзинский регион.

**04.05.2025г.** в 14ч.34м. при прибытии на 2-й путь станции Арамгойтуй однопутного неэлектрифицированного участка Харанор – Приаргунск, по докладу ДСП о сходе подвижного состава остановлен поезд № 3524 (43 вагона, вес 1023 тонны, вагонов с ОГ нет). Поезд следовал со скоростью 7 км/ч в режиме выбега, остановлен служебным торможением. При осмотре состава выявлен сход 1-й по ходу движения тележки у 24-го вагона № 56939010 (порожний полувагон). От последнего ПТО до места схода поезд проследовал 153 км., АСООД, ПАК, КТИ не проследовал.

**24-й вагон № 56939010:** порожний полувагон модели 12-132, собственность Россия, собственник АО «НПК», построен 17.06.2004г. /5/ АО «НПК Уралвагонзавод» СВЕРД ж.д., ДР 05.05.2023г. /1305/ АО «УВК» Ю-УР ж.д., ТР-2 16.01.2025г. /759/ ВЧДЭ-13 Борзя ЗАБ ж.д. Пробег 61175 км. при норме 160000 км.

**Причина:** падение механизма ручного тормоза вагона № 56939010 на путь с последующим наездом на вал ручного тормоза левым колесом первой по ходу движения колесной пары и сходом первой тележки данного вагона.



14





# АНШЛАГ!!!

## Свердловская ж.д. Екатеринбургский регион.

**04.05.2025г.** в 18ч.56м. на 1721 км. пк. 5 четного пути перегона Сабик – Кузино двухпутного электрифицированного участка Шаля – Кузино, по докладу локомотивной бригады встречного поезда № 6307 о выявлении искрения в районе хвостовой части допущена вынужденная остановка поезда № 2344 (82 вагона, вес 2939 тонн, вагонов с ОГ нет). Поезд следовал со скоростью 607 км/ч в режиме тяги, остановлен служебным торможением. При осмотре состава выявлен сход 1-й по ходу движения тележки у 77-го вагона № 57740417 (порожняя цистерна). В сошедшем состоянии вагон проследовал 10900 м. От последнего ПТО до места схода поезд проследовал 2135 км., АСООД и КТИ проследовал без тревожных показаний. ПАК не проследовал.

**77-й вагон № 57740417:** порожняя цистерна модели 15-1780, собственность Россия, собственник ООО «ФинансБизнесГрупп», построен 14.04.2010г. /1209/ ЧАО «Азовобщемаш» Донецкой ж.д., ДР 03.03.2024г. /1082/ ВРЗ Тюмень ООО «НВК» СВЕРД ж.д., ТР-2 21.10.2024г. /4153/ МПРВ Тобольского филиала «СГ-Транс». Пробег 90767 км. при норме 160000 км.

**Причина: обезгруживание правого колеса 1-й колесной пары первой тележки с последующим его перекатом через рельс из-за нарушения работоспособного состояния пружинно-фрикционного комплекта и превышения предельно-допустимых износов фрикционных клиньев.**



15





# АНШЛАГ!!!

## Забайкальская ж.д. Свободненский регион.

**11.05.2025г.** в 17ч.05м. на 7403 км. пк. 10 четного пути перегона Талдан - Гудачи двухпутного электрифицированного участка Сковородино – Магдагачи, из-за падения давления в ТМ допущена вынужденная остановка поезда № 2036 (68 вагонов, вес 3471 тонна, 6 вагонов с ОГ). Поезд следовал со скоростью 47 км/ч в режиме тяги, остановлен служебным торможением. При осмотре состава выявлен сход 61-го вагона № 55002398 (зерновоз – порожний, в сходе 2-й по ходу движения тележкой). В сошедшем состоянии вагон проследовал 1200м. От последнего ПТО до места схода поезд проследовал 1110 км., 13 постов безопасности. АСООД, ПАК, КТИ не проследовал.

**61-й вагон № 55002398:** зерновоз модели 19-3054-04, собственность Россия, собственник ООО «Иркутский масложиркомбинат», построен 12.10.2010г. /9/ АО «УК «БМЗ» МОСК ж.д., ДР 29.03.2025г. /647/ ВРД Иркутск ООО «НБК» В-СИБ ж.д.

**Причина: выплески балласта.**



# 16





# АНШЛАГ!!!

## Приволжская ж.д. Саратовский регион.

**21.05.2025г.** в 21ч.12м. на станции Нефтяная (парк Правобережный) двухпутного электрифицированного участка Анисовка – Нефтяная, при следовании по 3-му приемо-отправочному пути допущен сход подвижного состава в головной части поезда № 3049 (55 вагонов, вес 5145 тонн, вагонов с ОГ нет). Поезд следовал на зеленый сигнал выходного светофора НЗП после отпуска тормозов со скоростью 27 км/ч, остановлен экстренным торможением, почувствовав продольно-динамические реакции по поезду. При осмотре состава локомотивной бригадой выявлен сход 7-ми вагонов (с 5-го по 11-й). От последнего ПТО до места схода поезд проследовал 288 км., 6 постов безопасности, АСООД и ПАК не проследованы, КТИ Сазанка-Анисовка без показаний.

**Причина: излом пружин в рессорном комплекте вагона № 95726881 в сочетании с отступлениями 2-й близкой к третьей и 3-й степеней (просадки и перекосы), приведшие к обезгруживанию колеса и его перекату через упорную нитку кривой, с последующим сходом.**





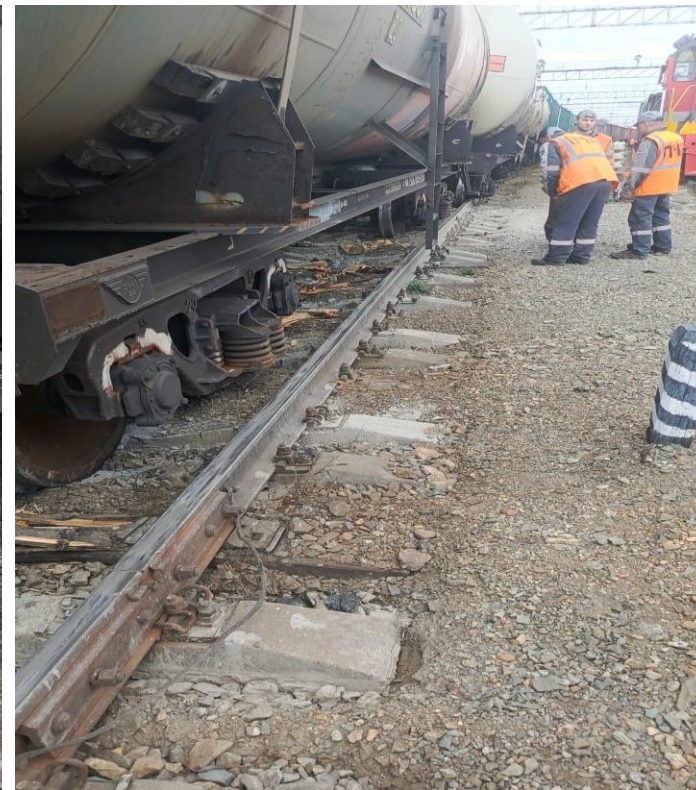


# АНШЛАГ!!!

## Забайкальская ж.д. Свободненский регион.

**24.05.2025г.** в 05ч.30м. на станции Белогорск-1 двухпутного электрифицированного участка Белогорск – Архара, при отправлении с 18-го приемо-отправочного пути по указанию ДСП получившего сообщение от составителя поездов о сходе вагонов в середине состава, остановлен поезд № 9556 (73 вагона, вес 6277 тонн, ОГ с 4-го по 49-й вагоны). Поезд следовал со скоростью 15 км/ч в режиме тяги, остановлен служебным торможением. При осмотре состава локомотивной бригадой выявлен сход 9-ти вагонов всеми колесными парами (с 55-го по 53-й). От последнего ПТО до места схода поезд проследовал 1575 км., АСООД и ПАК не проследованы, КТИ Арга-Белогорск без тревожных и предварительных показаний.

**Причина: провал внутрь левого колеса 3-й колесной пары 45-го вагона, из-за сверхнормативного уширения рельсовой колеи ввиду дефектности промежуточных креплений железобетонных шпал в кривом участке пути.**



18





# АНШЛАГ!!!

## Свердловская ж.д. Пермский регион.

**29.05.2025г.** в 15ч.27м. на станции Чусовская однопутного электрифицированного участка Азиатская – Чусовская, при прибытии на 3-й путь по падению давления в тормозной магистрали допущена вынужденная остановка поезда № 3525 (32 вагона, вес 2985 тонн, вагонов с ОГ нет). Поезд следовал со скоростью 18 км/ч в режиме выбега, остановлен служебным торможением. При осмотре состава локомотивной бригадой выявлен сход 6-ти вагонов начиная с 25-го (полувагоны, груз-щебень). От последнего ПТО до места схода поезд проследовал 114 км., 5 постов безопасности. АСООД, ПАК и КТИ не проследованы.

**Причина: отжатие правой и левой рельсовой нити с последующим провалом первой по ходу движения колесной пары вагона № 61151908 внутрь рельсовой колеи в кривом участке пути с последующей раскантовкой левой рельсовой нити по ходу движения.**



19





# АНШЛАГ!!!

## Восточно-Сибирская ж.д. Тайшетский регион.

**05.06.2025г.** в 10ч.49м. на 4544 км. пк. 10 перегона Байроновка – Разгон двухпутного электрифицированного участка Тайшет – Нижнеудинск, из-за выявленного машинистом нарушения плавности хода (боковой толчок) допущена вынужденная остановка поезда № 2404 (69 вагонов, вес 4223 тонны, вагонов с ОГ нет). Поезд следовал со скоростью 43 км/ч в режиме тяги, остановлен служебным торможением. При осмотре состава выявлен сход 5-го вагона № 54016399 (фитинговая платформа – вес 19 тонн, в сходе 1-й по ходу движения тележкой). От последнего ПТО до места схода поезд проследовал 461 км., КТИ Юрты – Бирюсинск В-СИБ ж.д. без тревожных показаний, АСООД и ПАК не проследовал.

**5-й вагон № 54016399:** платформа фитинговая модели 23-469-07, собственность Россия, собственник ООО «Русский контейнер», построен 22.02.2008г. /1169/ ОАО «Завод металлоконструкций» ПРИВ ж.д., КР 21.03.2025г. /1429/ ООО «КВРЗ Новотранс» МСК ж.д.

**Причина:** наличие неисправности пути по перекосу, возникшей из-за нарушений технологии выполнения путевых работ и приведшей к обезгруживанию правой стороны первой тележки по ходу движения вагона № 54016399 с последующим набеганием первого колеса на упорную нить в кривом участке пути.



20





# АНШЛАГ!!!

## Московская ж.д. Московско-Рязанский регион.

**11.06.2025г.** в 17ч.10м. на 237 км. пк. 2 четного пути перегона Листвянка - Перелес двухпутного электрифицированного участка Рязань – Кустаревка, по срабатыванию УКСПС, допущена вынужденная остановка поезда № 2266 (92 вагона, вес 3241 тонна, вагонов с ОГ нет). При осмотре состава выявлен сход 16-го по ходу движения вагона № 51793404 (цистерна порожняя) всеми колесными парами. От последнего ПТО до места схода поезд проследовал 235 км., 5 постов безопасности. АСООД, ПАК, КТИ не проследованы.

**16-й вагон № 51793404:** цистерна модели 15-1210-01, собственность Россия, собственник АО «НефтеТрансСервис», построен 22.12.2004г. /1167/ АО «Рузхиммаш» КБШ ж.д., ДР 10.11.2023г. /883/ ВРД Уфа ООО «НБК» КБШ ж.д., ТР-2 14.03.2024г. /83/ ВЧДР Тайга АО «ВРК-1» З-СИБ ж.д., ТР-2 31.07.2024г. /743/ ВЧДР Нефтяная АО «ОМК Стальной путь» ПРИВ ж.д. Пробег 86587 км. при норме 110000 км.

**Причина: перекатывание через рельс первой по ходу движения колесной пары второй по ходу движения тележки вагона № 51793404 из-за не разворота второй по ходу движения тележки при движении поезда в кривом участке пути.**



# 21





# АНШЛАГ!!!

## Свердловская ж.д. Пермский регион.

**13.06.2025г.** в 10ч.20м. на станции Чусовская однопутного с двухпутными вставками электрифицированного участка Чусовская – Калино, из-за падения давления в ТМ, допущена вынужденная остановка поезда № 3049 (32 вагона, вес 2966 тонн, вагонов с ОГ нет). Поезд следовал на проход со скоростью 10 км/ч в режиме выбега, остановлен служебным торможением. При осмотре состава выявлен сход 11-го вагона № 59598433 всеми колесными парами и 12-го вагона № 98209356 1-й тележкой (разрыв между 11-м и 12-м вагонами составил 5 метров). В сошедшем состоянии вагоны проследовали 80 м. От последнего ПТО до места схода поезд проследовал 187 км., 11 постов безопасности. АСООД, ПАК, КТИ не проследованы.

**Причина: сверхнормативная разница полубаз боковых рам, а также неисправность рессорного комплекта и высоты пятника второй тележки, что привело к сходу третьей и четвертой колесных пар по ходу движения вагона.**



# 22





# АНШЛАГ!!!

## Свердловская ж.д. Пермский регион.

**16.06.2025г.** в 08ч.21м. на 1591 км. пк. 6 четного пути перегона Шумково - Лек двухпутного электрифицированного участка Пермь-Сортировочная – Шаля, по срабатыванию речевого информатора УКСПС, допущена вынужденная остановка поезда № 2326 (104 вагона, вес 2688 тонн, вагонов с ОГ нет). Поезд следовал со скоростью 55 км/ч. в режиме выбега, остановлен служебным торможением. При осмотре состава выявлен сход 2-х вагонов: 10-го № 57119612 (цистерна порожняя) второй по ходу движения тележкой и 11-го № 51754570 (цистерна порожняя) первой по ходу движения тележкой. В сошедшем состоянии вагоны проследовали 5000 м. От последнего ПТО до места схода поезд проследовал 141 км., 9 постов безопасности. АСООД, ПАК, КТИ не проследованы.

**Причина: набегание гребня левого колеса 1-й колесной пары первой тележки вагона № 51754570 на головку рельса вследствие ее обезгруживания, с последующим перекатом через рельс и сходом, из-за нарушения работоспособного состояния пружинно-фрикционного комплекта и превышения предельно-допустимых износов фрикционных клиньев.**



23





# АНШЛАГ!!!

## Южно-Уральская ж.д. Курганский регион.

**19.06.2025г.** в 10ч.14м. на 2 пути станции Каргаполье двухпутного электрифицированного участка Каменск-Уральский – Курган, из-за падения давления в ТМ, допущена вынужденная остановка поезда № 2446 (65 вагонов, вес 1548 тонн, вагонов с ОГ нет). Поезд следовал со скоростью 53 км/ч в режиме выбега, остановлен служебным торможением. При осмотре состава выявлен сход 11-ти порожних полувагонов (27-й вагон в сходе второй по ходу движения тележкой, с 28-го по 37-й вагон в сходе всеми колесными парами). В сошедшем состоянии вагоны проследовали 1400 м. От последнего ПТО до места схода поезд проследовал 268 км., 13 постов безопасности. АСООД, ПАК, КТИ не проследованы.

**Причина: устанавливается.**



**24**