

Контакты 1,2 колодки контактной X1 обозначены условно

Рис. 90. Электрическая принципиальная схема блока защиты от перенапряжений БЗП 1-10

Варианты исполнения блоков БЗП

Номер чертежа	Тип	Особенности исполнения	Масса, не более, кг
17419-00-00	БЗП1-10	Состоит из варистора и контактной колодки	0,2
17429-00-00	БЗП3-25	Имеет один модуль защиты	4,0
17433-00-00	БЗП3-100	Имеет три модуля защиты	6,5
22349-00-00	БЗП3-25А	Имеет один модуль защиты	4,2
22350-00-00	БЗП1-100	Имеет один модуль защиты	2,2

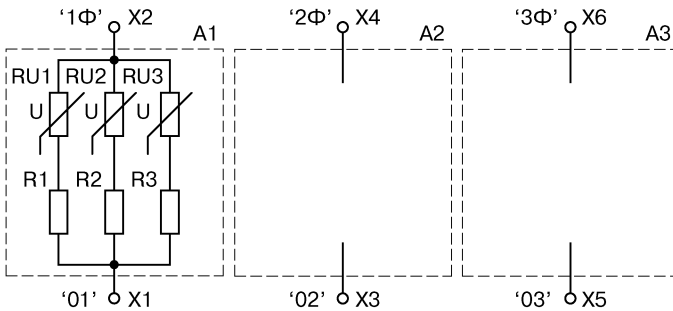


Рис. 91. Электрическая принципиальная схема блока защиты от перенапряжений БЗП 3-100

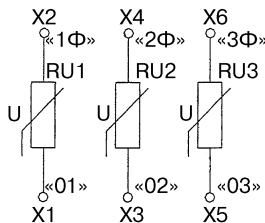


Рис. 92. Электрическая принципиальная схема блока защиты от перенапряжений БЗП3-25

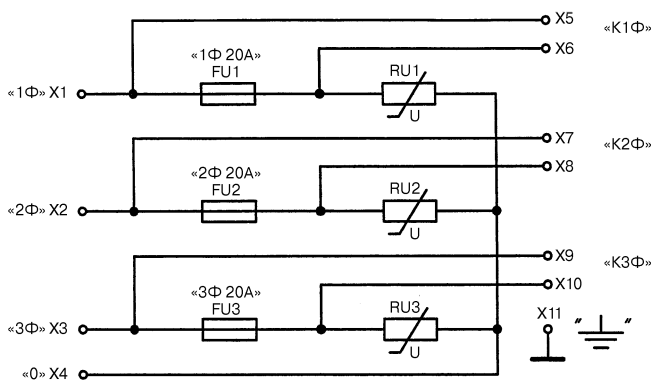


Рис. 93. Электрическая принципиальная схема блока защиты от перенапряжений БЗПЗ-25А

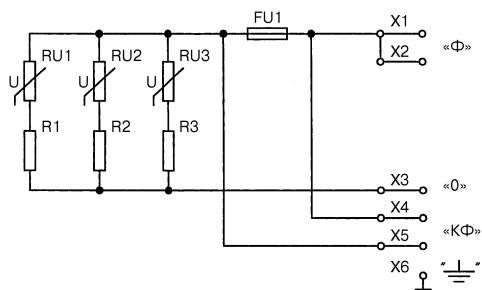


Рис. 94. Электрическая принципиальная схема блока защиты от перенапряжений БЗП1-100

Таблица 160

Наименование и тип элементов, примененных в блоках БЗП 1-10, БЗПЗ-25, БЗПЗ-25А, БЗПЗ 1-100 и БЗПЗ-100.

Условное обозначение на рис.	Наименование элемента	Тип элемента
Блок защиты БЗП 1-10		
RV 1	Варистор	SI0V-LS40K250 (фирма «Siemens AG»)
X1	Клемма одиночная двухконтактная	Чертеж 6056Б-00-00
Блок защиты БЗП 3-100		
A1...A3	Модули защиты	SI0V-B60K275 (фирма «Siemens AG»)
RV1...RV3	Варисторы	«Siemens AG»
R1...R3	Резисторы	C5-43-16-0,22 Ом \pm 10 %
X1...X6	Соединитель клеммный	261-301 (фирма «Wago»)
Блок защиты БЗП 3-25		
RU1...RU3	Варисторы	SI0V-B60K275 (фирма «Siemens AG»)
X1...X6	Соединитель клеммный	261-301 (фирма «Wago»)
Блок защиты БЗП 3-25А		
FU1...FU3	Предохранители банановые	20870.00.00 на цоколе 20876.01.00 ТУ32-ЦШ-155-77
RU1...RU3	Варисторы	SI0V-B60K275 (фирма «Siemens AG»)
X1...X3	2-х проводные проходные клеммы	WAGO 283-671
X4	2-х проводная проходная клемма	WAGO 283-901
X5...X10	2-х проводные проходные клеммы	WAGO 280-901
X11	2-х проводная проходная клемма	WAGO 283-907
Блок защиты БЗП 1-100		
FU1	Предохранитель банановый	20870.00.00 20 А на цоколе 20876.01.00 ТУ32-ЦШ-155-77
RU1...RU3	Варисторы	SI0V-B60K275 (фирма «Siemens AG»)
R1...R3	Резисторы	C5-43-16-0,22 Ом \pm 10 % В ОЖО.467.531 ТУ
X1...X2	2-х проводные проходные клеммы	WAGO 285-601
X3	2-х проводная проходная клемма	WAGO 283-901
X6	2-х проводная проходная клемма	WAGO 283-907
X4, X5	2-х проводные проходные клеммы	WAGO 280-901

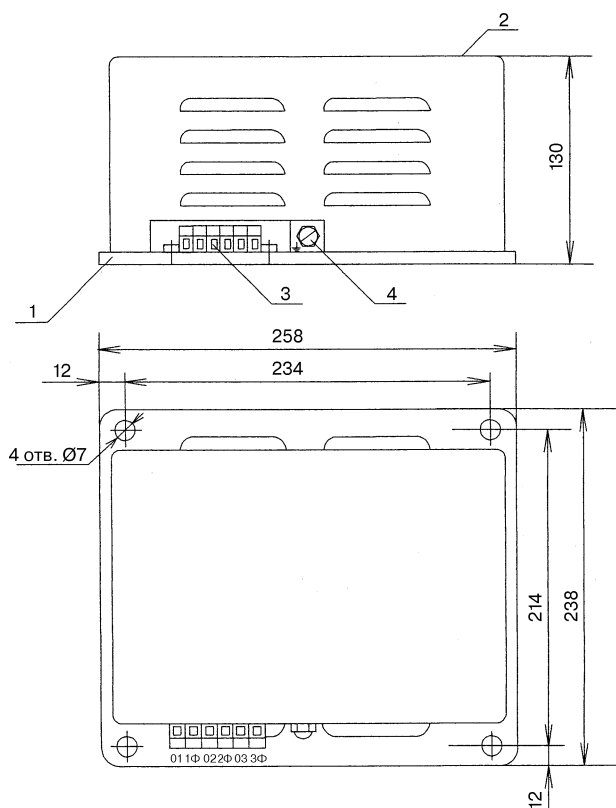


Рис. 95. Внешний вид блока БЗПЗ-25 и БЗПЗ-100, где: 1 — основание; 2 — кожух; 3 — клемменный соединитель; 4 — винт заземления

Таблица 161

**Ток утечки блоков БЗП при максимальном рабочем напряжении
на частоте 50 Гц**

Код	Максимальное рабочее напряжение, В	Ток утечки, мА, не более
БЗП 1-10	250	1,0
БЗП 3-25	275	1,5
БЗП 3-100	275	3,0

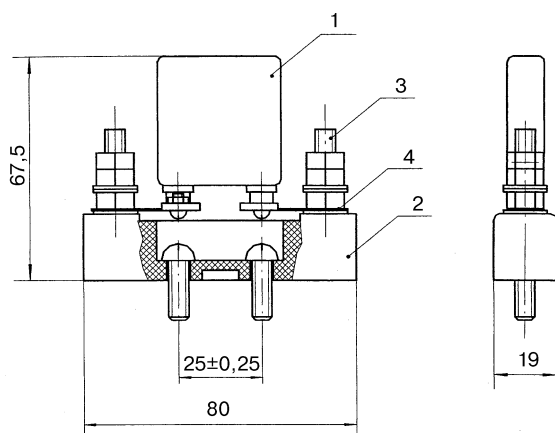


Рис. 96. Внешний вид блока БЗП 1-10, где: 1 — варистор; 2 — контактная колодка; 3 — болт; 4 — контакт